

Kardinal
**Nikolaus
Cusanus**
Akademie · seit 1962

±0,00 = +559,556 m über M.S. ±0,00 = +559,556 m s.l.m.

ausgearbeitet elaborato	Projekt Nr. Projekt Nr.	Datum Data	Maßstab Scala	Index Indice	Anderung Modifica
	0217	15.06.2018		01	20.07.2018

<div>LEGENDE AUßENABSCHLUSS (FENSTER - FENSTERTÜREN – DACHFENSTER - SONNENSCHUTZ) Deutsch</div> <div>ALLGEMEIN</div> <div>- Bemessung in cm. - Sie nicht die Zeichnungen messen. Die Abmessungen sind die einzig gültige. - Alle Masse und Koten sind am Bau vom Unternehmer zu prüfen. - Alle Materialien und Beschläge müssen von der BL genehmigt werden. - Alle Materialien, Produkte und Endverarbeitungen sind über Mock-ups und Muster zu bestimmen. Größe der Muster nach Angabe der BL. - Spezifische Anforderungen von Türen und Fenstern sind in der Tabelle angegeben.</div> <div>Die Höhenkoten gelten ab ±0.00. Tür Höhen werden ab OKFB oder ab OKRD bis UK RST gemessen.</div> <div>Bei Planunstimmigkeiten ist unverzüglich das Bauleitungsbüro zu benachrichtigen.</div> <div>ABKÜRZUNGEN:</div> <div><div>Allgemein</div><div>JJa -Nein nr.Nummer, nr. Stücke, nr. Elemente</div></div> <div><div>Fenster Typ</div><div>V1Fenster aus Holz V2Fenster aus Holz, Flächenbündig Außen V3Fenster aus PVC V4Dachfenster Schwingflügel V5Fenster aus Holz – Alu, Flächenbündig Außen V6Fenster aus Holz – Alu, Flächenbündig Innen u. Außen V7Fenster aus Holz – Alu V8Fenster aus Holz laut das ursprünglichen Abschluss vom O. Barth V9Fenster aus Holz laut das ursprünglichen Abschluss vom O. Barth V10Horizontales Glasfenster V11Glasbaustein Außenabschluss F()rBestehender Fenster, Restaurierung</div></div> <div><div>Öffnung</div><div>FFix DKDreh Kipp</div></div> <div><div>Öffnungsart Abschluss</div><div>AUAutomatisch mit verdeckt eingebauten Motor MAManuel</div></div> <div><div>Scharnier</div><div>CSVerdeckte Türbänder CVSichtbare Türbänder Edelstahl gebrüstet matt</div></div> <div><div>Antipaniköffnung</div><div>SAPanik Stangegriff aus Edelstahl gebrüstet matt MAPanik Druckstange aus Edelstahl gebrüstet matt</div></div> <div><div>Sonnenschutz Typ</div><div>PS1Klappläden aus Holz PS2Rollläden aus Aluminium PS3Jalousette integriert im Verglasung</div></div> <div><div>Material</div><div>AluAluminium AEEloxiertes Aluminium ABBeschichtetes Aluminium STStahl SZStahlzink EDEdelstahl BRBronze MEMessing MAMetallgitter CAsSichtbeton HLHolz H1Naturholz, Fichte mit deckende Farben. H2Naturholz, Lärche transparent matt lackiert. H3Naturholz, Lärche transparent matt lackiert. H4Mehrschicht- Platten furniert in Edelholzessenz, (Nuss-, Eiche-, Ulme-Kastanienholz) transparent matt lackiert. H5Holz mit Laminat Beschichtung GLGlas GBGlasbaustein PLKunstsoff, Polyamid PVC FLKeramik Fliesen NSNaturstein HBHolzboden</div></div>	<div>LEGENDA SERRAMENTI ESTERNI (FINESTRE - PORTEFINESTRE– LUCERNARI – PROTEZIONE SOLARE) Italiano</div> <div>GENERALE</div> <div>- Quotatura in cm. - Non misurare i disegni, solo le quotature sono valide. - Tutte le misure e quote devono essere controllate in cantiere dalle imprese. - Tutti i materiali e ferramenta devono essere approvati dalla Direzione Lavori. - Tutti i materiali, prodotti e finiture saranno decisi attraverso mock-ups e campioni. Dimensione campioni secondo indicazione della Direzione lavori. - Requisiti specifici di porte e finestre sono indicate nell'elenco relativo.</div> <div>Le quote vengono misurate dalla quota ±0.00. Le Porte vengono quotate a partire dalla quota di pavimento finito o a partire dalla quota superiore del solaio fino ad architrave. In caso di discrepanze deve essere informato immediatamente l'ufficio direzione lavori.</div> <div>ABBREVIAZIONI:</div> <div><div>Generale</div><div>JSi -No nr.Numero, nr. Pezzi, nr. elementi</div></div> <div><div>Tipologia finestra</div><div>V1Finestra in legno V2Finestra in legno, complanare esterno V3Finestra in PVC V4Finestra a bilico per tetto V5Fenster in legno – alluminio, complanare esterno V6Finestra in legno – alluminio, complanare interno ed esterno V7Finestra in legno – alluminio V8Finestra in legno conforme al serramento originario di O. Barth V9Finestra in legno conforme al serramento originario di O. Barth V10Lucernario orizzontale V11Vetrata in blocchi di vetrocimento F()rFinestra esistente da restaurare</div></div> <div><div>Tipo di apertura</div><div>F Fissa DKApribile</div></div> <div><div>Modalità di apertura del serramento</div><div>AUAutomatico con motore integrato a scomparsa MAManuale</div></div> <div><div>Cerniera</div><div>CO Cerniera a scomparsa CV Cerniera a vista in acciaio inox satinato opaco</div></div> <div><div>Apertura antipanico</div><div>SAmaniglione antipanico a leva in acciaio inox spazzolato opaco MAmaniglione antipanico a barra in acciaio inox spazzolato opaco</div></div> <div><div>Tipologia protezione solare</div><div>PS1Persiane di legno PS2Avvolgibili in alluminio PS3Veneziana interna al vetrocamera</div></div> <div><div>Materiali</div><div>AluAlluminio AEAlluminio anodizzato ABAlluminio verniciato SZAcciaio zincato STAcciaio EDAcciaio Inox BRBronzo MEOttone MAGrigliato metallico CAsCalcestruzzo a vista HLLegno H1Legno naturale di abete, verniciato. H2Legno naturale di larice, verniciato trasparente. H3Legno naturale di rovere, verniciato trasparente. H4Pannello in compensato multistrato impiallacciato con essenza di legno pregiato (noce, rovere, olmo, castagno), verniciato trasparente. H5Legno con rivestimento in laminato GLVetro GBBlocchi in vetrocimento PLPlastica, poliammide PVC FLPiastrelle NSPietra naturale HBPavimento in legno</div></div>	<div>UMB BAU UND ERWEITERUNG KARD - NICOLAUS CUSANUS AKADEMIE RIS TRUKTURA ZIONE E AMPLIAMENTO ACCADEMIA CARD - NICOLÒ CUSANO</div> <div>scala MA TAB</div> <div>15.06.2018</div> <div>data DATUM</div> <div>modifica AB ANDERUNG</div> <div>0217</div> <div>LEGENDE – FENSTER – LEGENDA</div> <div>avola n. PLANNR.</div>
--	--	--

KODEX / CODICI



FENSTER VERZEICHNIS - HAUPTHAUS - ELENCO FINESTRE																				
Kodex CODICE																				
Fenster NR. -Numero Finestra		F01a	F01b	F02	F03	F04	F05	F06	F10	F11	F12	F14	F15	F17	F18	F19	F20	F21	F22	
Baulos / lotto		H	H	H	H	H	H	H	H	H	H	H	H	H	H	H	H	H	H	
Stück Pezzi	nr.	1	1	2	1	1	2	6	27	7	54	6	4	11	2	13	1	1	1	
Fenstertyp Tipologia serramento		V5	V5	V5	V5	V5	V3	V10	V8	V8	V8	V8	V8	V9	V9	V9	V9	V11	F()r	
Baulos - Ebene - N. Raum Lotto - Piano - nr. ambiente		H.-01.02/03	H.-01.02/03	H.-01.03/04	H.-01.17	H.-01.01	H.-01.18/16	H.-01.20	EG-OG1-OG2	H.00.03/04/05/06	H.OG1-OG2	H.00.02/21	H.00.09/10/11	H.00.20	H.00.20	H.01.14	H.01.14	H.00.02	H.01.01	
Detail Plan Nr. Dettaglio tav. N.																				
FENSTERTYP TIPOLOGIA FINESTRA																				
Struktur des Fenster Struttura serramento		Alu/HL	Alu/HL	Alu/HL	Alu/HL	Alu/HL	Alu/HL	ST/GL	HL	HL	HL	HL	HL	HL	HL	HL	HL	GB	ST/GL	
Drehflügel Ante a battente	J/-	J	J	J	J	J	J	-	J	J	J	J	J	J	J	J	-	-	-	
Kippflügel Ante a vasistas	J/-	J	J	J	J	J	J	-	J	J	J	J	J	J	J	J	-	-	-	
Vertikales Schwenkfenst. Finestra a bilico verticale	J/-	-	-	-	-	-	-	-	-	-	-	-	-	-	-	-	-	-	-	
Nr. öffembare Flügel N. ante apribili	nr.	3	1	4	2	2	2	-	1	1	1	1	3	1	1	2	-	-	-	
Nr. feststehende Türflügel N. ante fisse	nr.	-	-	-	-	-	-	J (6)	-	-	-	2	-	-	-	-	1	-	1	
Transparente Glasfüllung Anta vetrata	J/-	-	-	-	-	-	-	-	-	-	-	-	-	-	-	-	-	-	-	
Opake Glasfüllung Anta opaca satinata	pz.	-	-	-	-	-	-	-	8	-	-	-	-	-	-	-	H1	-	-	
GRÖÖE DIMENSIONI																				
Rohbaulichte bxh Foro grezzo lxa	cm m²	429x220 9,438	434x120 5,208	580x220 12,76	255x100 2,55	125x100 1,25	150x100 1,5		82x107 0,8774	130x144 1,872	130x144 1,872	266 x 171 4,5486	270x84 2,27	143x213 3,0459	131x268 3,5108	143x298 4,2614	113x200 2,26	variabile -	variabile -	
Stärke Fensterflügel Spessore Anta	mm	83	83	83	83	83	68	-	85	68	68	68	68	68	68	68	68	70	-	
OBERFLÄCHE SUPERFICIE																				
Material Aussen Materiale esterno		Alu	Alu	Alu	Alu	Alu	H1	GL	H1	H1	H1	H1	H1	H1	H1	H1	H1	GB	H1	
Material Innen Materiale interno		H1	H1	H1	H1	H1	H1	GL	H1	H1	H1	H1	H1	H1	H1	H1	H1	GB	H1	
Fensterbank Innen Davanzale interno	J/-	J - H1	J - H1	J-H1	-	-	-	-	Laut Plan sec. dis.	Laut Plan sec. dis.	Laut Plan sec. dis.	Laut Plan sec. dis.	Laut Plan sec. dis.	-	-	-	-	-	-	
Innenleibung Imbotte interno	J/-	-	-	-	-	-	-	-	-	-	-	-	-	-	-	-	-	-	-	
ANFORDERUNGEN REQUISITI																				
Thermische Trennung Taglio termico	J/-	J	J	J	J	J	J	J	J	J	J	J	J	J	J	J	J	-	-	
Schallschutz Fenster Insonorizzazione Finestra	(dB)	40	40	40	40	40	40	40	40	40	40	40	40	40	40	40	40	-	-	
Zweifach-Isolierglas Doppio vetro isolante	J/-	-	-	-	-	-	J	-	J	J	J	J	J	-	-	-	-	-	-	
Dreifach-Isolierglas Triplo vetro isolante	J/-	J	J	J	J	J	-	J	-	-	-	-	-	J	J	J	-	-	-	
Gesamtenergiedurchlassgrad (g-Wert) Fattore "g" % di energia solare passante	g(%)	53	53	53	53	53	64	64	64	64	64	64	64	53	53	53	-	-	-	
Wärmedurchgangskoeffizient Glas Valore trasmittanza termica vetro	Ug (W/m²K)	0,6	0,6	0,6	0,6	0,6	1,10	0,6	1,1	1,1	1,1	1,1	1,1	0,6	0,6	0,6	-	-	-	
Wärmedurchgangskoeffizient Rahmen Valori trasmittanza termica telaio	Uf (W/m²K)	1,00	1,00	1,00	1,00	1,00	1,10	-	1,00	1,00	1,00	1,00	1,00	1,00	1,00	1,00	1,00	-	-	
Wärmedurchgangskoeffizient Fenster Valori trasmittanza termica finestra	Uw (W/m²K)	0,87	0,87	0,87	0,87	0,87	1,25	0,87	1,25	1,25	1,25	1,25	1,25	0,86	0,86	0,86	1,25	-	-	
AUTOMATISIERUNGEN AUTOMATIZZAZIONI																				
Alarmkontakt Contatto magnetico per allarme	J/N	J	J	J	J	J	J	J	J	J	J	J	J	J	-	-	-	-	-	
Automatisiertes Öffnung-u. Schließungssystem Apertura e chiusura automatizzata	J/N	-	-	-	-	-	-	-	-	-	-	-	-	-	-	-	-	-	-	
SCHLOSS UND BESCHLAG SERRATURE E ACCESSORI																				
Griff Maniglia		ED	ED	ED	ED	ED	ED	-	Alu	Alu	Alu	Alu	Alu	Alu	Alu	Alu	-	-	-	
Antipanikgriff Maniglia antipanico	J/-	-	-	-	-	-	-	-	-	-	-	-	-	-	-	-	-	-	-	
Schloss auf Griff Serratura su maniglia	J/-	-	-	-	-	-	-	-	-	-	J	-	-	-	-	J	-	-	-	
Sichtbarer Motor Motore visibile	J/-	-	-	-	-	-	-	-	-	-	-	-	-	-	-	-	-	-	-	
Verbundjalousette mit Elektrokontakt Veneziane integrate con contatto magnetico	J/-	-	-	-	-	-	-	-	J (5pz.)	J (6pz.)	J (54pz.)	J	J	-	-	-	-	-	-	
SONNENSCHUTZ PROTEZIONE SOLARE																				
Typ Tipo		PS2 - PS3	PS3	PS2 - PS3				HL	PS3	PS3	PS3	PS3	PS3	PS3	PS2	PS2	PS2	-	-	-
Stücke Pezzi	nr.	1	1	2				6							11	2	13	-	-	-
Größe bxh Dimensione lxa	cm m²	429x220 9,438	434x120 5,208	580x220 12,76				27							143x213 3,0459	131x268 3,5108	143x298 4,2614	-	-	-

UMB
BAU UND
ERWEITERUNG
KARD. NICOLAUS
CUSANUS
AKADEMIE
RISTRUTTURAZIONE
E AMPLIAMENTO
ACCADEMIA CARD. NICOLÒ
CUSANO

scala
MAIUTAB

15.06.2018

data
DATUM

modifica
ABANDERUNG

Fenster Verzeichnis – HAUPTHAUS – Abaco finestre

tavola n.
PLAINT.

V2 - Fenster aus Holz, Flächenbündig Außen:

Fenster mit dreifachem Anschlag, 86mm Flügelholzstärke und 68mm Rahmenholzstärke, wetterfeste Verleimung.
Profile laut Zeichnung und Bezugsbild. Blend- und Flügelrahmen müssen an der Außenseite bündig sein.
Außen und Innen in Holz, Fichte lackiert H1.
Vorlage Muster zur Freigabe durch die BL.

V2 - Finestra in legno, complanare esterno:

Serramento composto da ante mobili di spessore 86mm e telaio fisso di spessore 68mm in legno lamellare. Profilo di tenuta a tripla battuta.
Profili secondo disegno e immagine di riferimento.
Sul lato esterno vi deve essere complanarità tra telaio mobile e telaio fisso.
Esterno e interno in legno abete verniciato H1.
Campione da presentare per approvazione alla DL.

Bezugsbild des Abschlusses / Immagine di riferimento del serramento:



Innen / Interno

Außen / Esterno

V5 - Fenster aus Holz – Alu, Flächenbündig Außen:

Fenster mit dreifachem Anschlag, 80mm Flügelholzstärke, 65mm Rahmenholzstärke und einer außenliegenden flächenbündigen Aluminiumverkleidung. Mit drei Anschlägen. Die Gesamtstärke des Fensterelements einschließlich Aluminiumverkleidung beträgt 98mm.
Profile laut Zeichnung und Bezugsbild, Außen und Innen in Holz, Fichte lackiert H1.
Vorlage Muster zur Freigabe durch die BL.

V5 - Fenster in legno – alluminio, complanare esterno:

Serramento composto da telaio mobile in legno di spessore 80mm e telaio fisso in legno di spessore 65mm e di un rivestimento esterno complanare in profilati di alluminio a giunto aperto. Profilo di tenuta a tripla battuta. Lo spessore totale dei battenti compreso il rivestimento in alluminio è di 98mm.
Profili secondo disegno e immagine di riferimento, esterno e interno in legno abete verniciato H1.
Campione da presentare per approvazione alla DL.

Bezugsbild des Abschlusses / Immagine di riferimento del serramento:



Innen / Interno

Außen / Esterno

V6 – Fenster aus Holz – Alu, Flächenbündig Innen u. Außen:

Fenster mit dreifachem Anschlag, 80mm Flügelholzstärke, 65mm Rahmenholzstärke und einer außenliegenden flächenbündigen Aluminiumverkleidung.
Mit drei Anschlägen. Die Gesamtstärke des Fensterelements einschließlich Aluminiumverkleidung beträgt 98mm.
Fenster mit verdecktem Drehkippschlag.
Profile laut Zeichnung und Bezugsbild, Außen und Innen in Holz, Fichte lackiert H1.
Verglasung mit integrierter Jalousette.
Vorlage Muster zur Freigabe durch die BL.

V6 - Finestra in legno – alluminio, complanare interno ed esterno:

Serramento composto da telaio mobile in legno di spessore 83mm e telaio fisso in legno di spessore 77mm e di un rivestimento esterno complanare in profilati di alluminio a giunto aperto. Profilo di tenuta a tripla battuta. Lo spessore totale dei battenti compreso il rivestimento in alluminio è di 98mm.
Ferramenta di portata nascosta.
Profili secondo disegno e immagine di riferimento, esterno e interno in legno abete verniciato H1.
Vetrocamera con persiane integrate.
Campione da presentare per approvazione alla DL.

Bezugsbild des Abschlusses / Immagine di riferimento del serramento:



Innen / Interno

Außen / Esterno

V7 - Fenster aus Holz – Alu:

Fenster mit dreifachem Anschlag, 3-fach Zapfen, 68mm Flügelholzstärke, 65mm Rahmenholzstärke und einer außenliegenden Aluminiumverkleidung.
Die Gesamtstärke des Fensterelements einschließlich Aluminiumverkleidung beträgt 85mm.
Profile laut Zeichnung und Bezugsbild, Außen und Innen in Holz, Fichte lackiert H1.
Vorlage Muster zur Freigabe durch die BL.

V7 - Finestra in legno – alluminio:

Serramento composto da telaio mobile in legno di spessore 68mm e telaio fisso in legno di spessore 65mm e di un rivestimento esterno in profilati di alluminio a giunto aperto. Profilo di tenuta a tripla battuta. Lo spessore totale dei battenti compreso il rivestimento in alluminio è di 85mm.
Profili secondo disegno e immagine di riferimento, esterno e interno in legno abete verniciato H1.
Campione da presentare per approvazione alla DL.

Bezugsbild des Abschlusses / Immagine di riferimento del serramento:



Innen / Interno

Außen / Esterno

V8 – Fenster aus Holz:
Ausführung entsprechend dem ursprünglichen Abschluss von Othmar Barth:

Abschluss bestehend aus Flügelrahmen Stärke 86mm und Blendrahmen Stärke 80mm aus schichtverleimten Vollholz- Kantrahmen.
Profile laut Zeichnung und Bezugsbild von Othmar Barth.
Außen und Innen in Holz, Fichte lackiert H1.
Verglasung mit integrierter Jalousette.

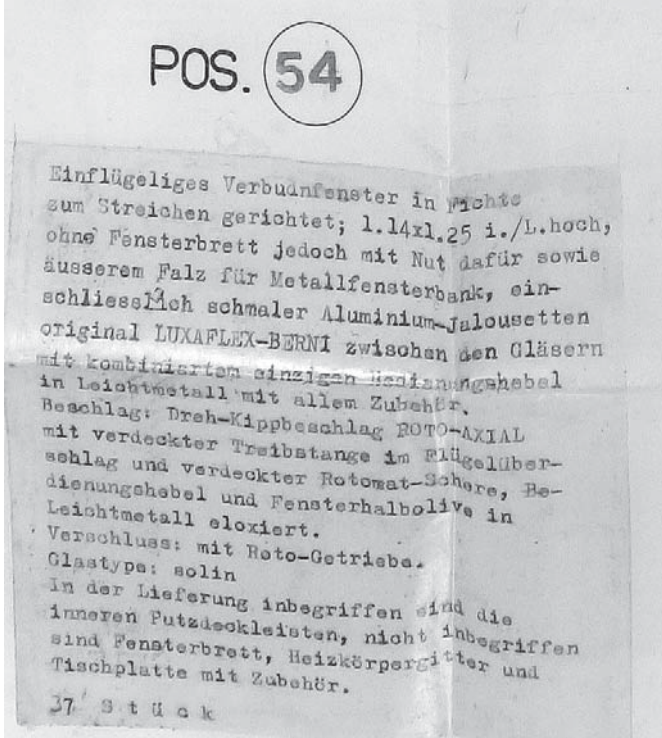
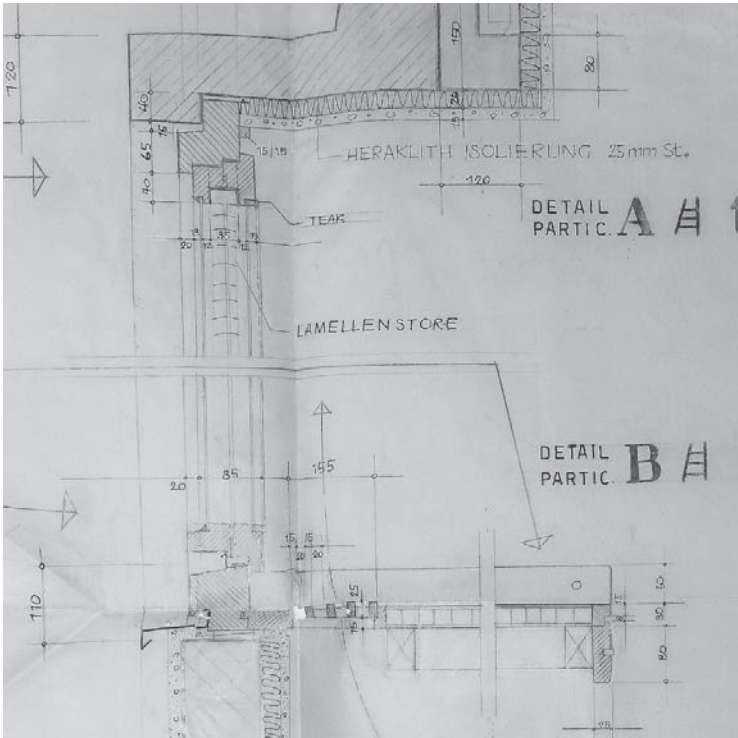
V8 – Finestra in legno.
Esecuzione conforme al serramento originario di Othmar Barth:

Serramento composto da anta mobile di spessore 86mm e telaio fisso di spessore 80mm in legno lamellare.
Profili secondo disegno originario di Othmar Barth.
Esterno e interno in legno abete verniciato H1.
Vetro con persiane integrate.

Bezugsbilder des bestehenden ursprünglichen Abschlusses / Immagini di riferimento del serramento esistente originario:



Zeichnung des ursprünglichen Abschlusses von Othmar Barth / Disegno del serramento originario di Othmar Barth



V9 – Fenster aus Holz:

Ausführung entsprechend dem ursprünglichen Abschluss von Othmar Barth:

Abschluss bestehend aus Flügelrahmen Stärke 86mm und Blendrahmen Stärke 80mm aus schichtverleimten Vollholz- Kantrahmen (entsprechend Typ V8) um ein kontinuierliches Fassadensystem herzustellen. Die einzelnen Abschlüsse müssen untereinander zusammengefügt und fortlaufend verbunden sein.
Profile laut ursprünglicher Zeichnung von Othmar Barth.
Außen und Innen in Holz, Fichte lackiert H1.

Vorlage Muster zur Freigabe durch die BL.

V9 – Finestra in legno:

Esecuzione conforme al serramento originario di Othmar Barth:

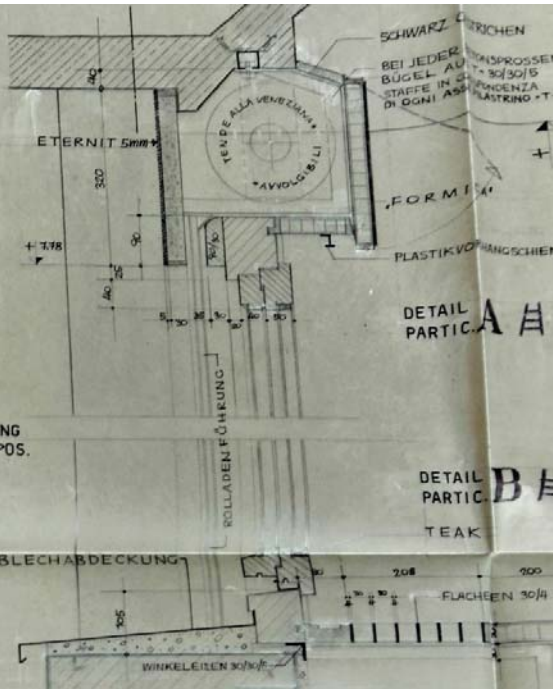
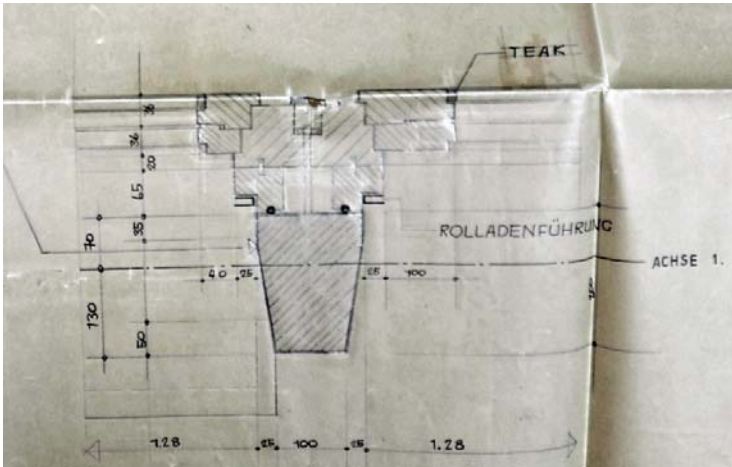
Serramento composto da anta mobile di spessore 86mm e telaio fisso di spessore 80mm in legno lamellare (come tipologia V8) per creare un sistema di facciata continua. I singoli serramenti devono essere tra loro integrati e congiunti in continuità.
Profili secondo disegno originario di Othmar Barth.
Esterno e interno in legno abete verniciato H1.

Campione da presentare per approvazione alla DL.

Bezugsbild des Position des Abschlusses / Immagine di riferimento della posizione del serramento:



Zeichnung des ursprünglichen Abschlusses von Othmar Barth / Disegno del serramento originario di Othmar Barth:

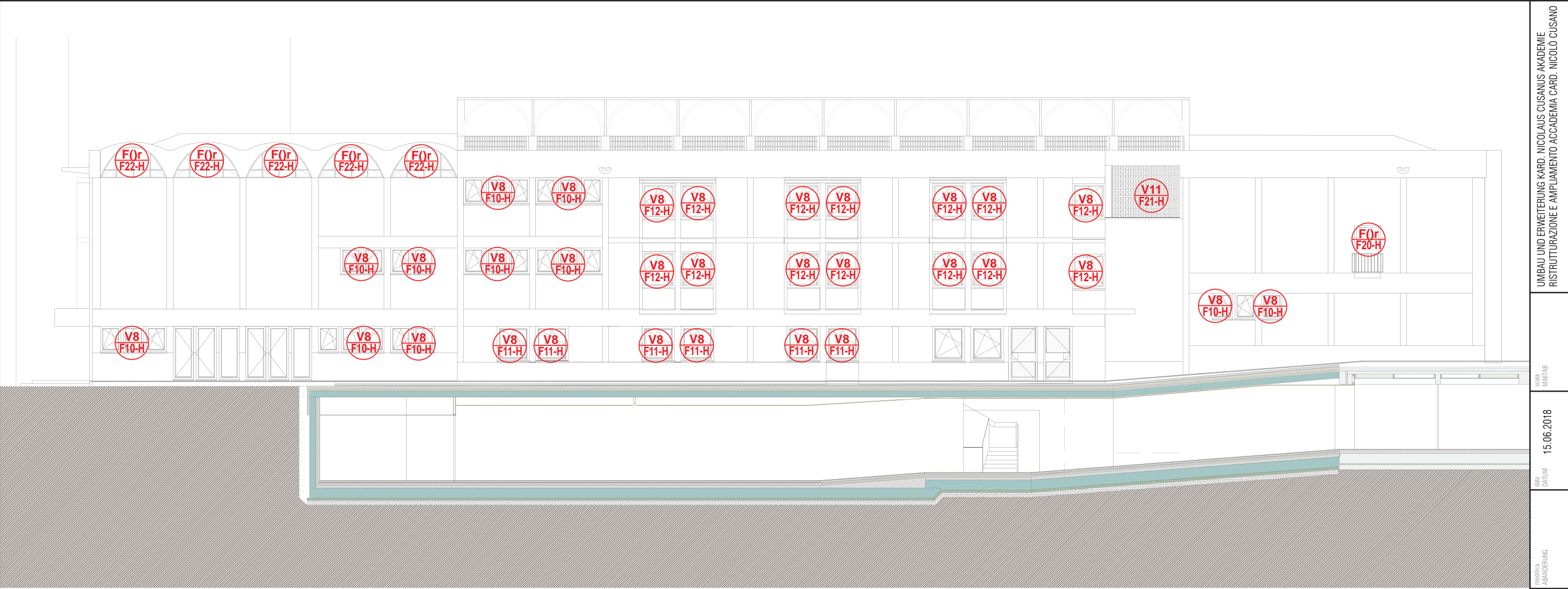




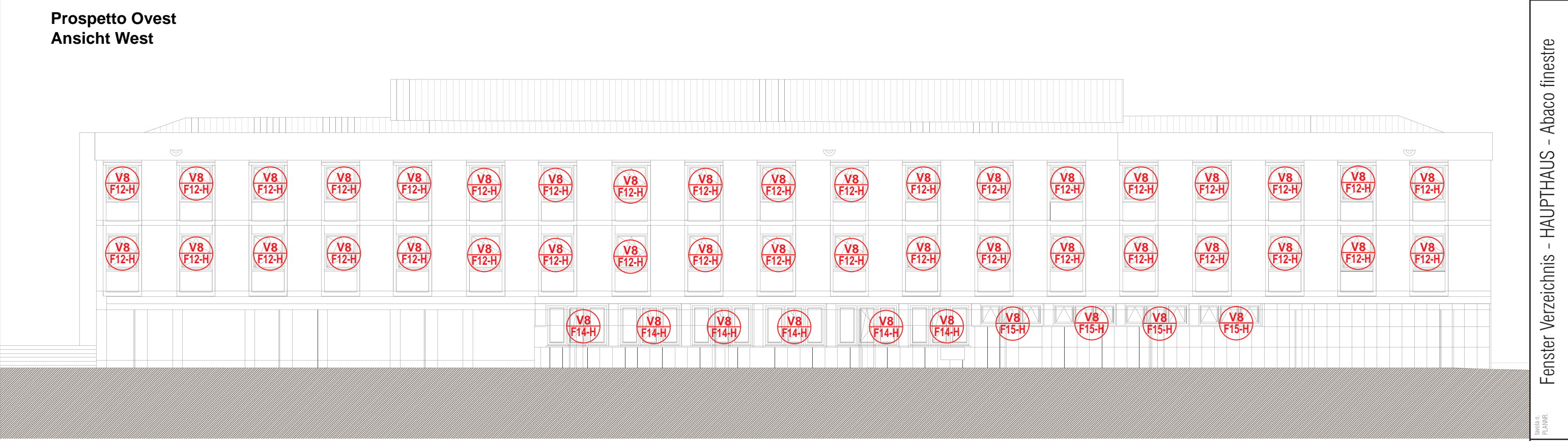
Prospetto Nord
Ansicht Nord



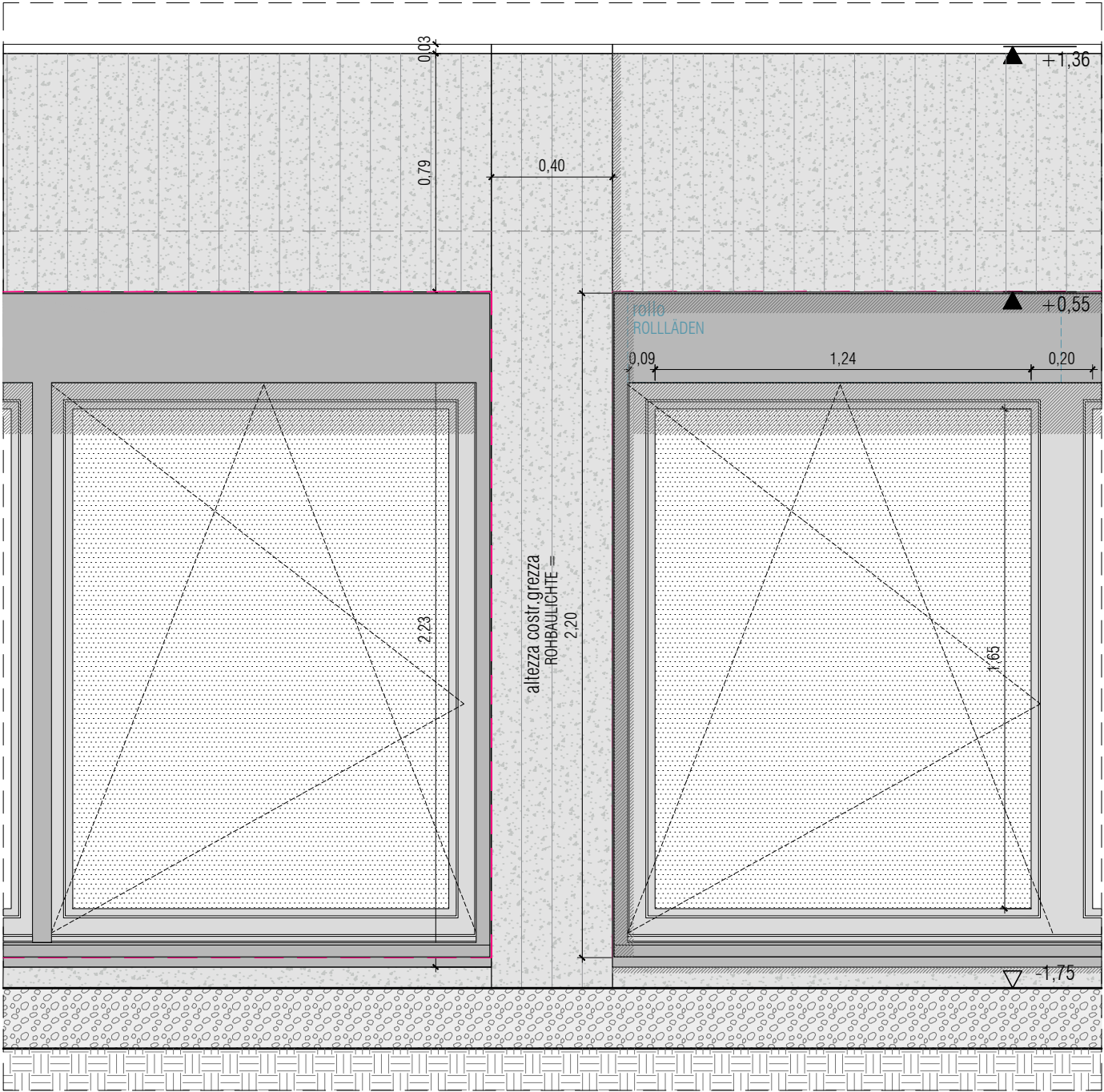
Prospetto Sud
Ansicht Süd



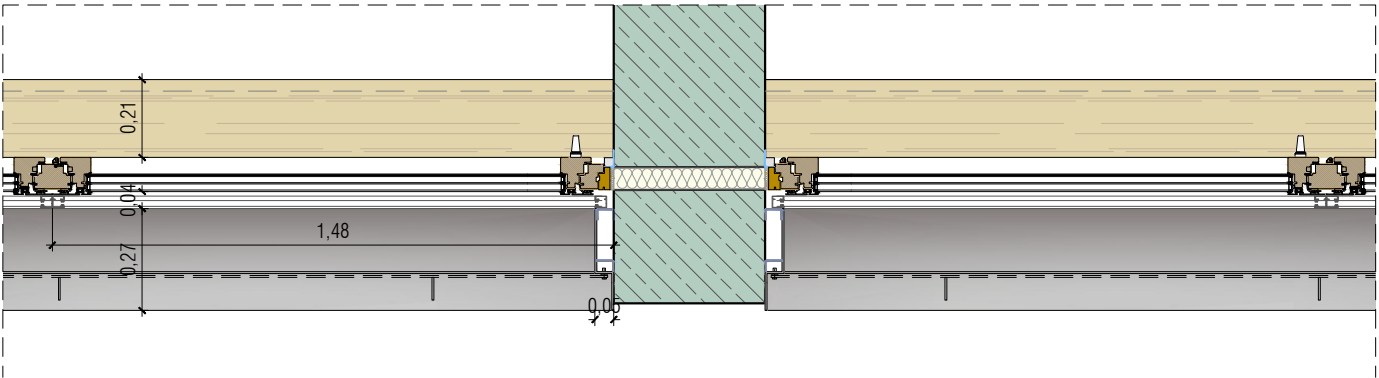
Prospetto Ovest
Ansicht West



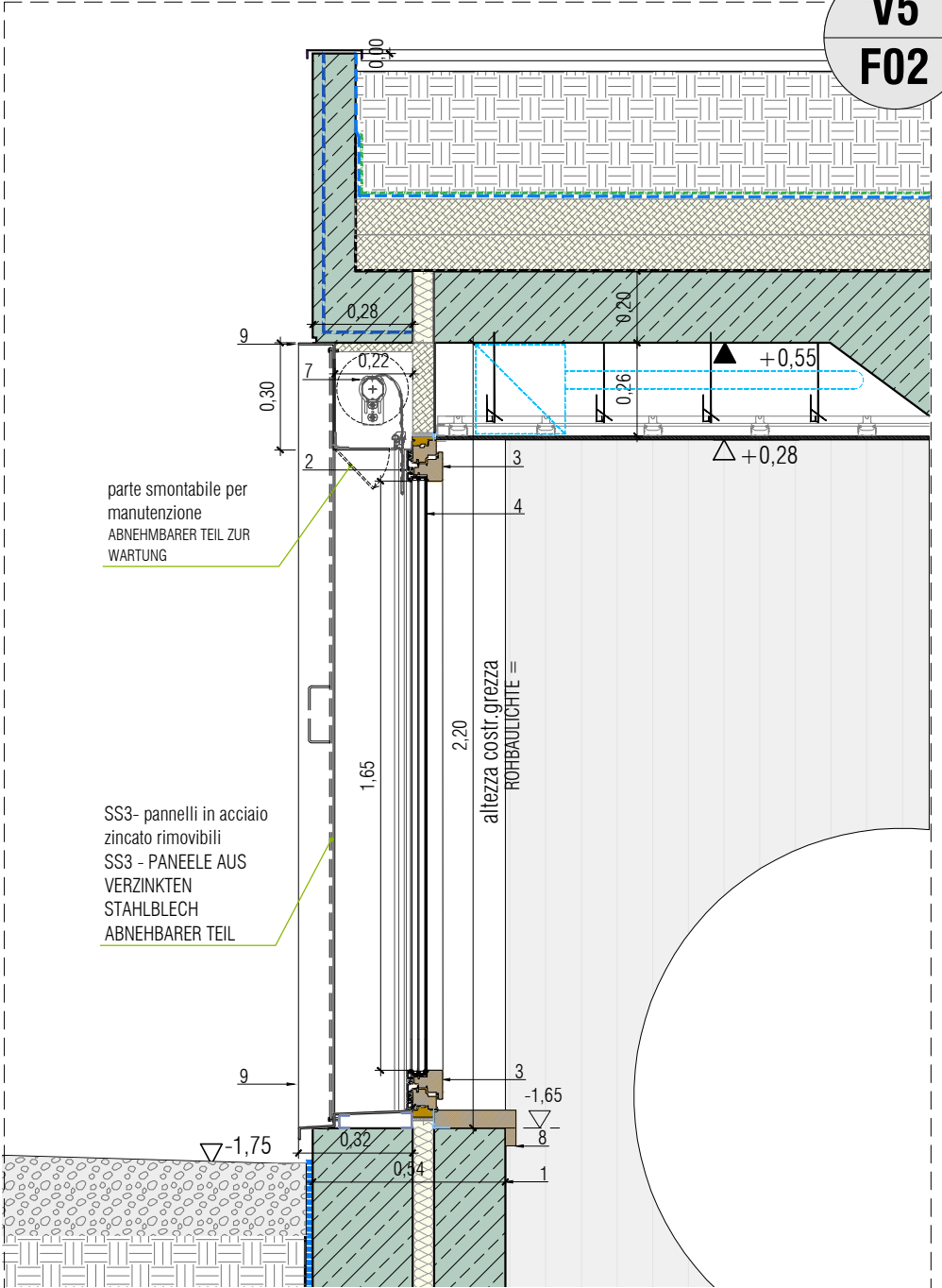
Prospetto Est
Ansicht Ost



prospetto esterno
ANSICHT AUFEN



sezione orizzontale
HORIZONTALSCHNITT



sezione verticale
VERTIKALSCHNITT

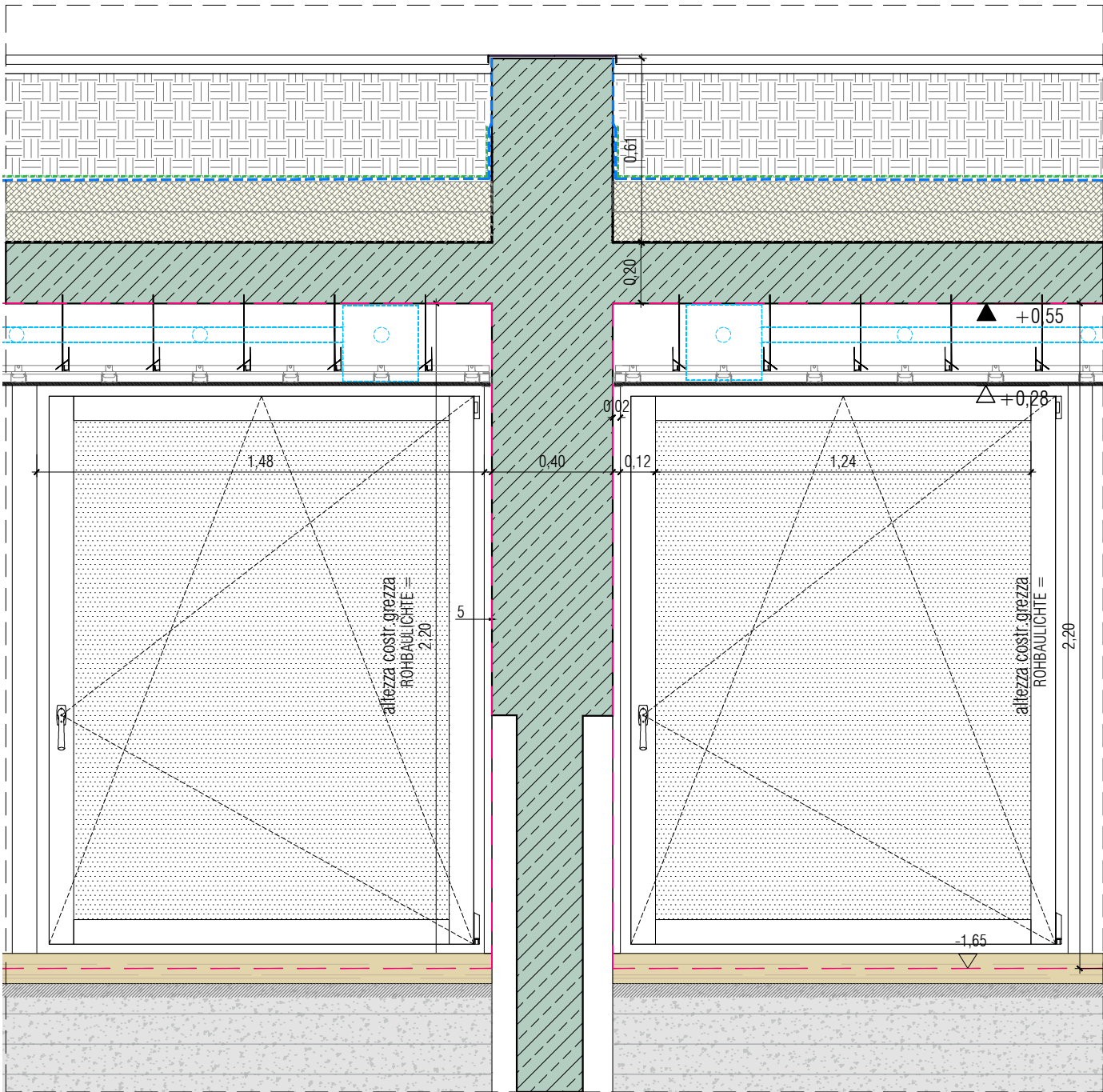


PS3- pannelli in acciaio zincato
PS3 - PANEELS AUS VERZINKTEN
STAHLBLECH

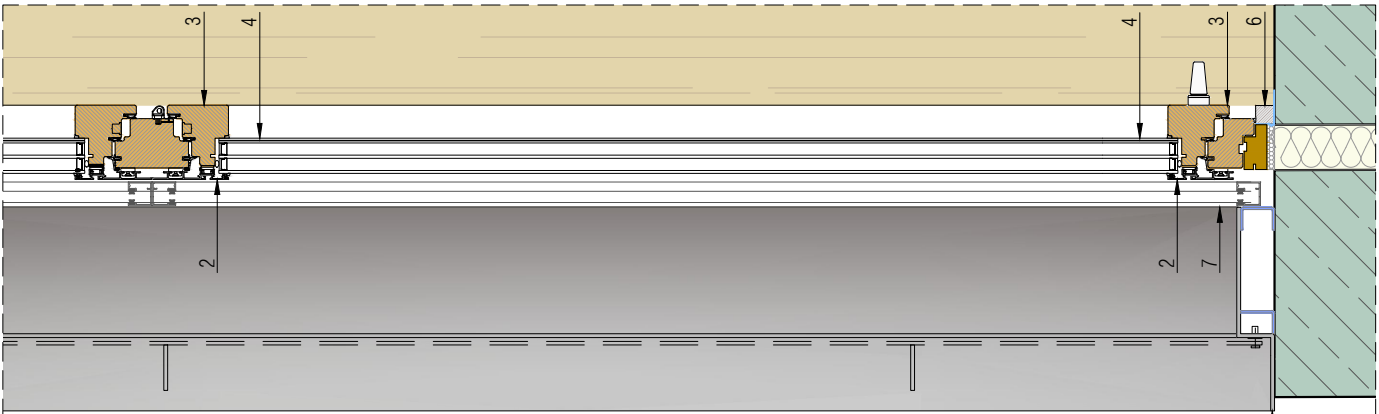
- 1 superficie cemento faccia a vista listelli di legno 10cm
SICHTBETON FLÄCHE MIT HOLZ LEISTE 10cm
- 2 telaio esterno in alluminio - Alu
AUSSEN STOCK ALUMINIUM - Alu
- 3 telaio e controtelaio in legno - H1
BLIND-u.STOCK HOLZ - H1
- 4 triplo vetro isolante
DREIFACH - ISOLIERGLAS
- 5 maniglia acciaio inox- ED
Griff Edelstahl - ED
- 6 listello 15x15mm
HOLZ LEISTE 15x15mm
- 7 rotolo
rollläden
- 8 davanzale interno in legno - H1
FENSTERBANK INNEN AUS HOLZ - H1
- 9 cornice in metallo
METALLRAHMEN

legenda
LEGENDE

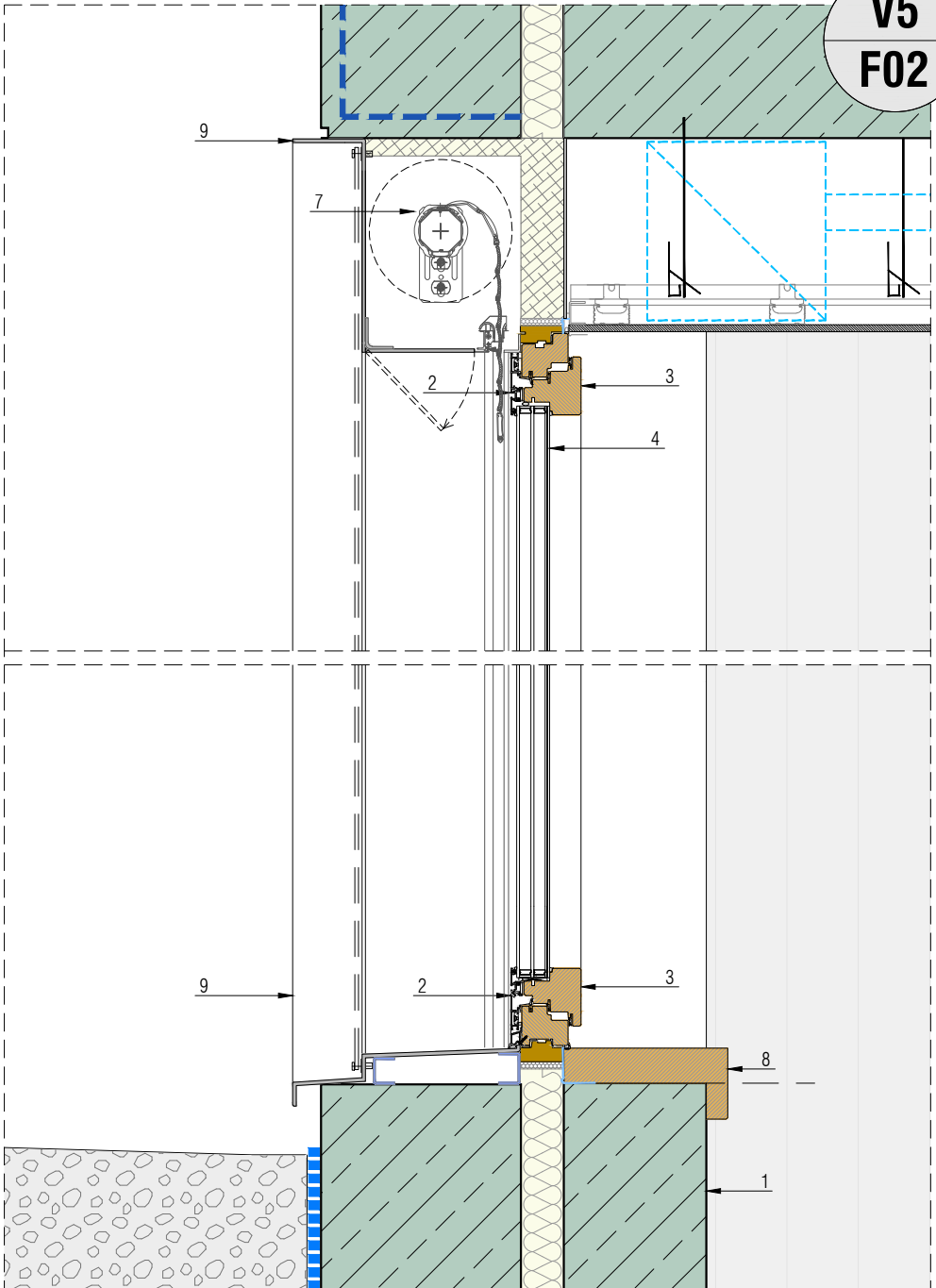
V5
F02



prospetto esterno
ANSICHT AUßEN



dettaglio sezione orizzontale
DETAIL HORIZONTALSCHNITT



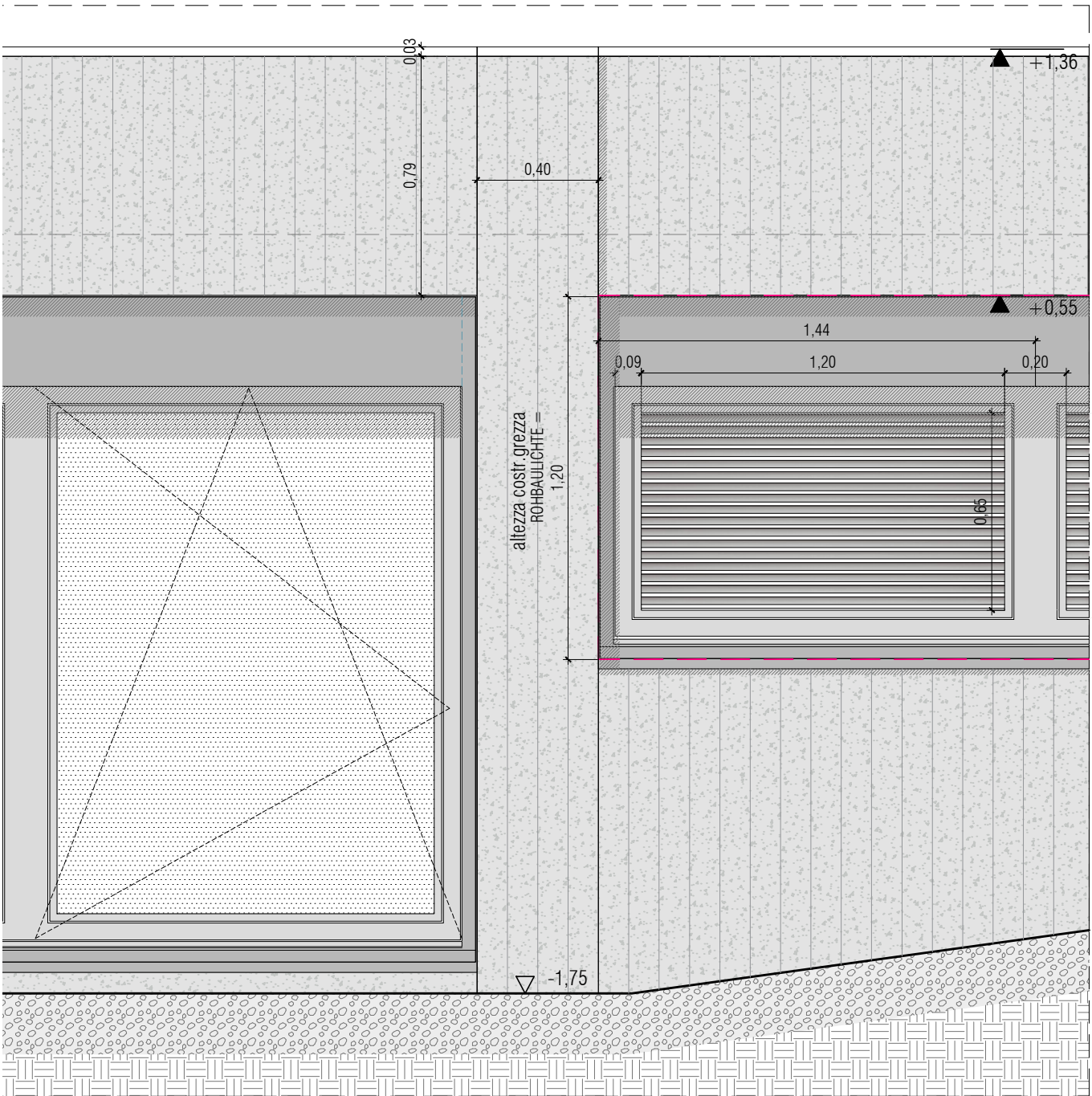
dettaglio sezione verticale
DETAIL VERTIKALSCHNITT



PS3- pannelli in acciaio zincato
PS3 - PANEELS AUS VERZINKTEN
STAHLBLECH

- superficie cemento faccia a vista listelli di legno 10cm
SICHTBETON FLÄCHE MIT HOLZ LEISTE 10cm
- 1
- telaio esterno in alluminio - Alu
AUSSEN STOCK ALUMINIUM - Alu
- 2
- telaio e controtelaio in legno - H1
BLIND-u.STOCK HOLZ - H1
- 3
- triplo vetro isolante
DREIFACH - ISOLIERGLAS
- 4
- maniglia acciaio inox- ED
Griff Edelstahl - ED
- 5
- listello 15x15mm
HOLZ LEISTE 15x15mm
- 6
- rotolo
rolläden
- 7
- davanzale interno in legno - H1
FENSTERBANK INNEN AUS HOLZ - H1
- 8
- 9

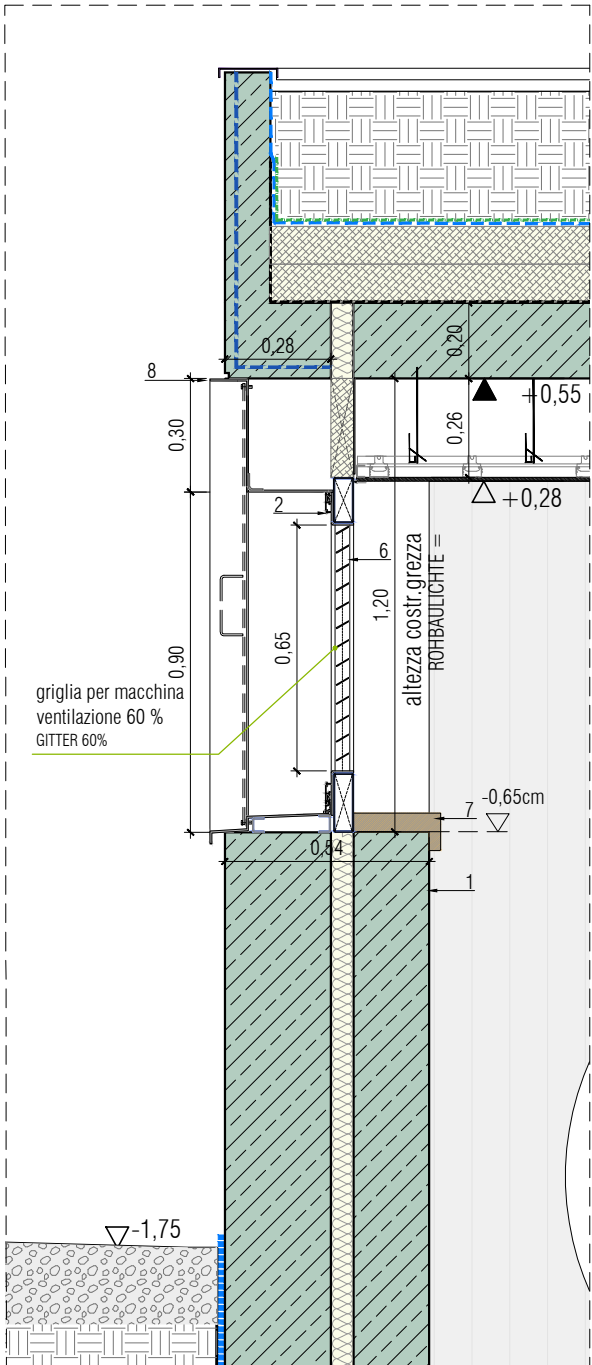
legenda
LEGENDE



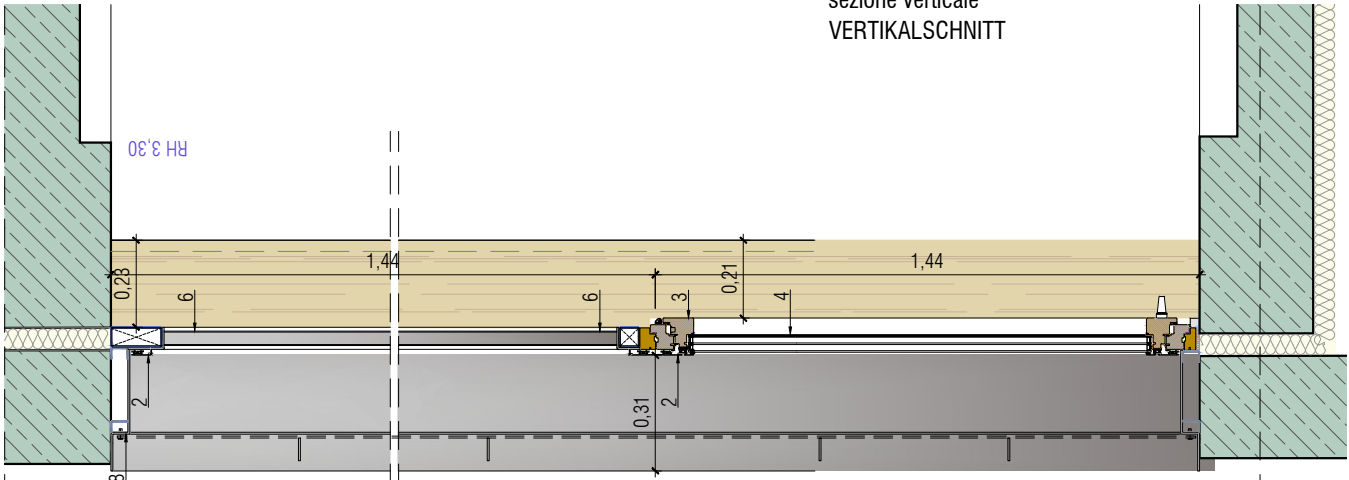
prospetto esterno
ANSICHT AUßEN



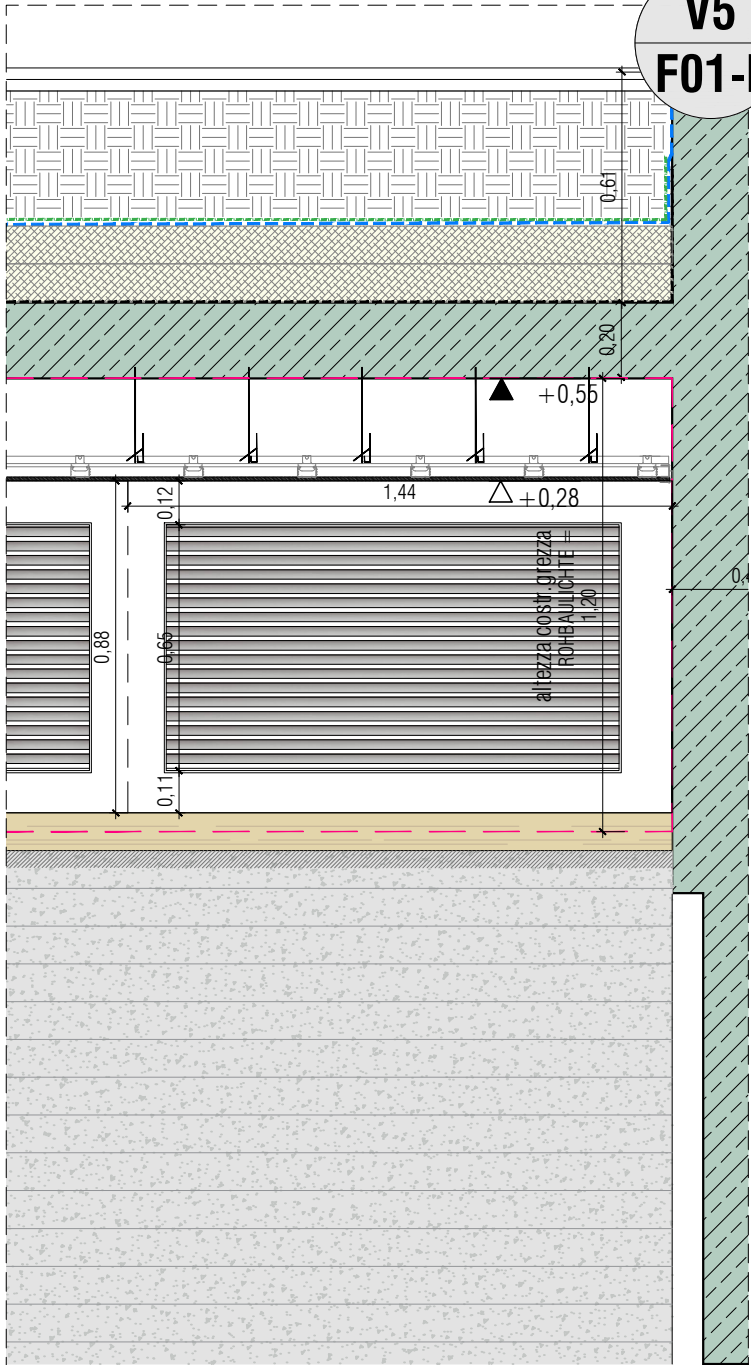
PS3- pannelli in acciaio zincato
PS3 - PANEELS AUS VERZINKTEN
STAHLBLECH



sezione verticale
VERTIKALSCHNITT



sezione orizzontale
HORIZONTALSCHNITT

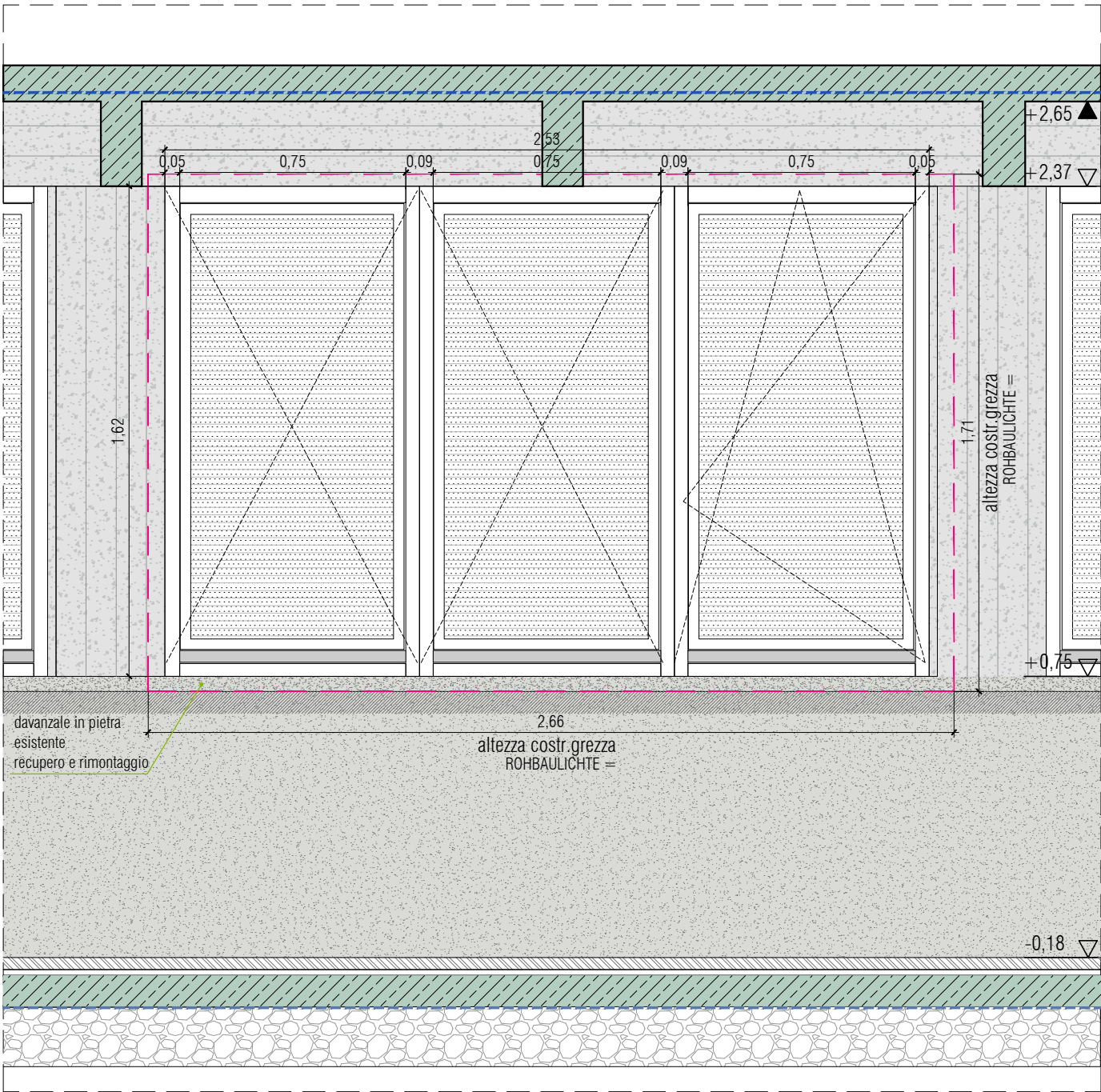


prospetto interno
ANSICHT INNEN

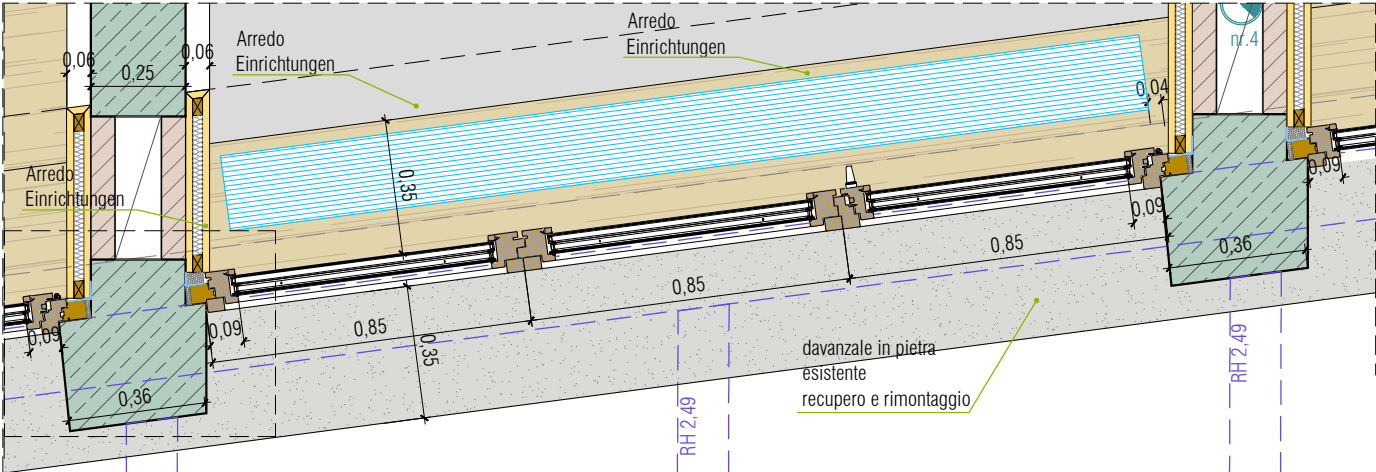
- superficie cemento faccia a vista listelli di legno 10cm
SICHTBETON FLÄCHE MIT HOLZ LEISTE 10cm
- 1
 - 2
 - 3
 - 4
 - 5
 - 6
 - 7
 - 8
- telaio esterno in alluminio - Alu
AUSSEN STOCK ALUMINIUM - Alu
- telaio e controtelaio in legno - H1
BLIND-u.STOCK HOLZ - H1
- triplo vetro isolante
DREIFACH - ISOLIERGLAS
- maniglia acciaio inox- ED
Griff Edelstahl - ED
- griglia metallica per aereazione
...
- davanzale interno in legno - H1
FENSTERBANK INNEN AUS HOLZ - H1
- cornice in metallo
METALLRAHMEN

legenda
LEGENDE

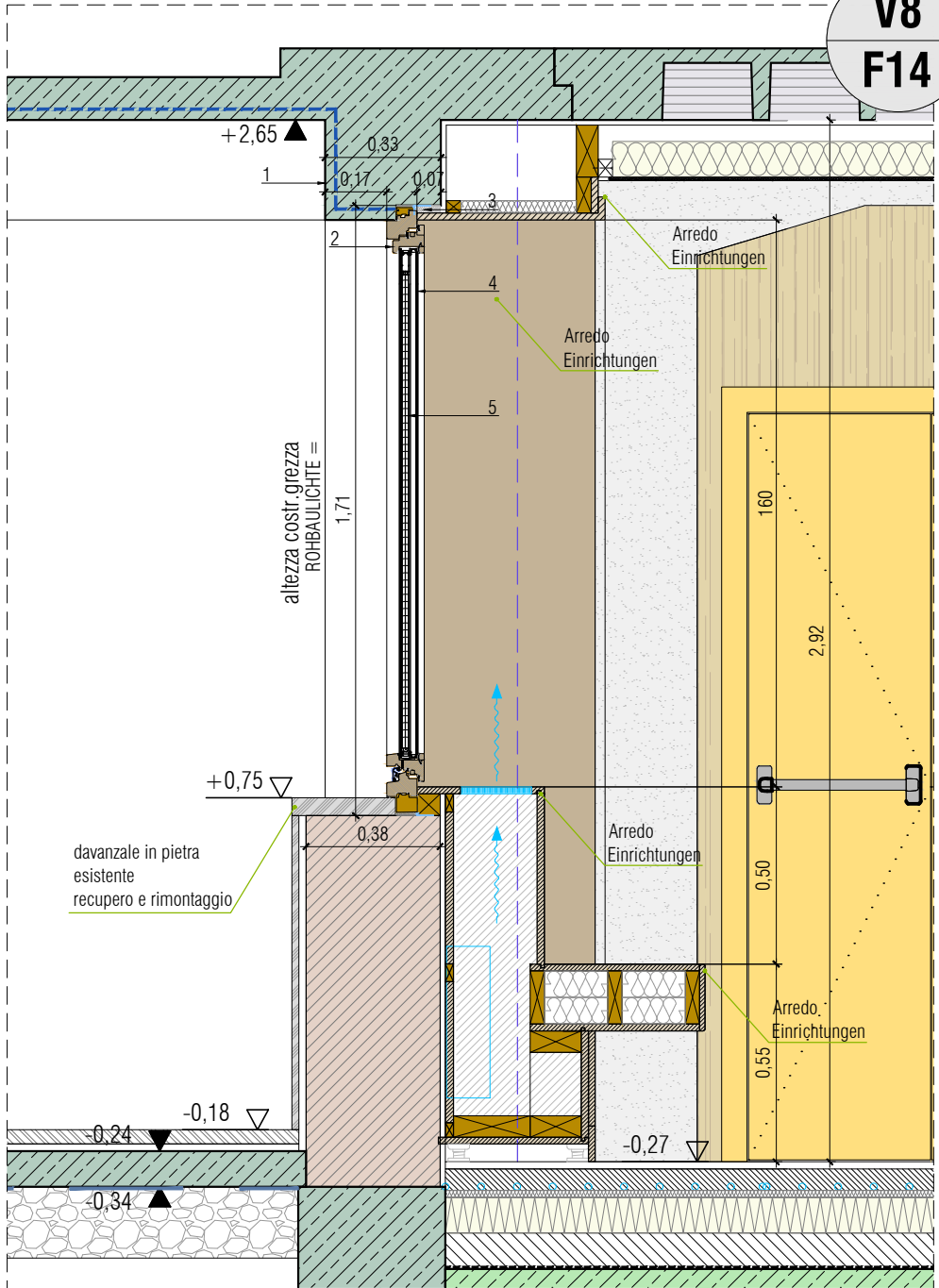
V5
F01-b



prospetto esterno
ANSICHT AUßEN



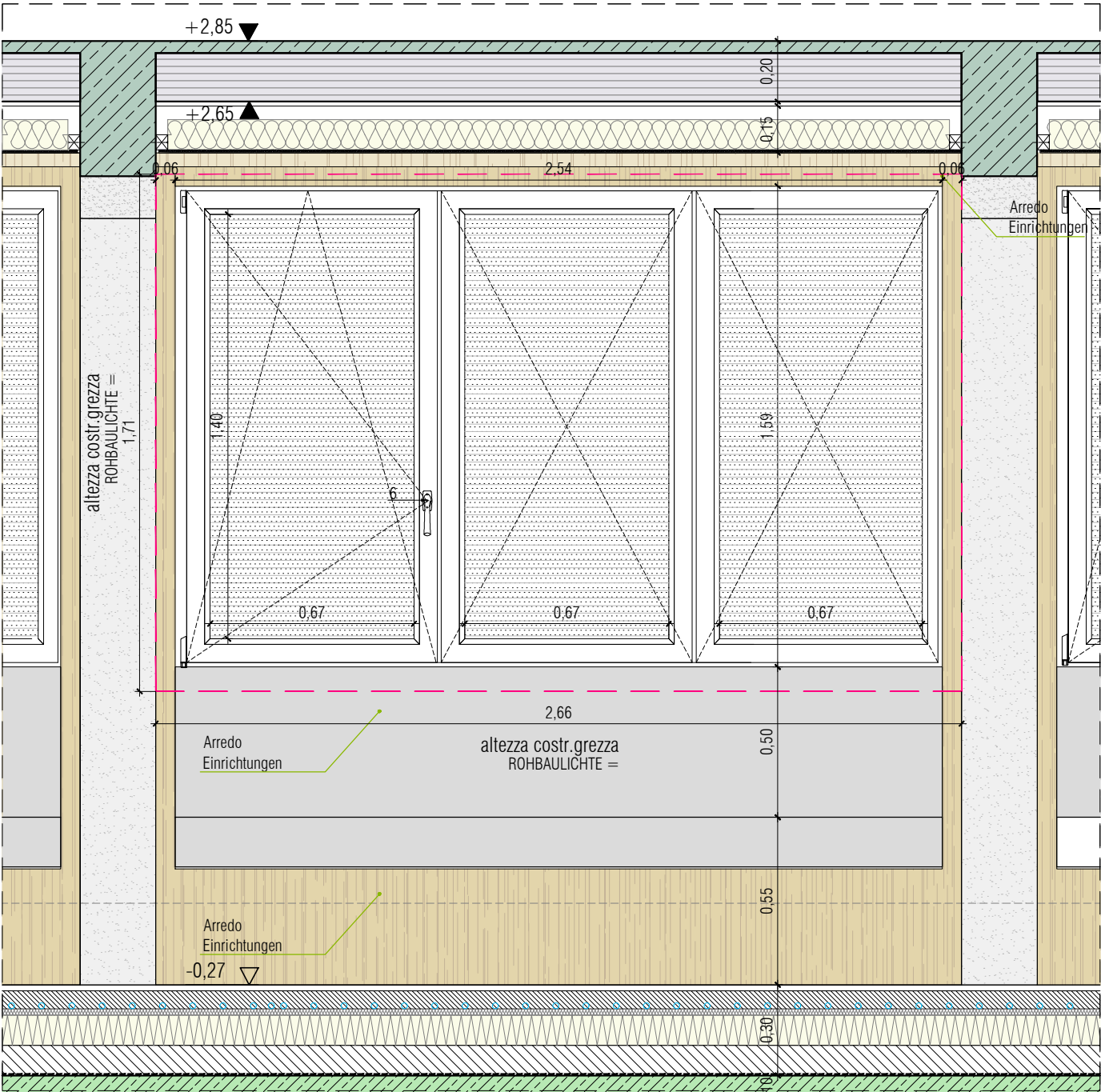
sezione orizzontale
HORIZONTALSCHNITT



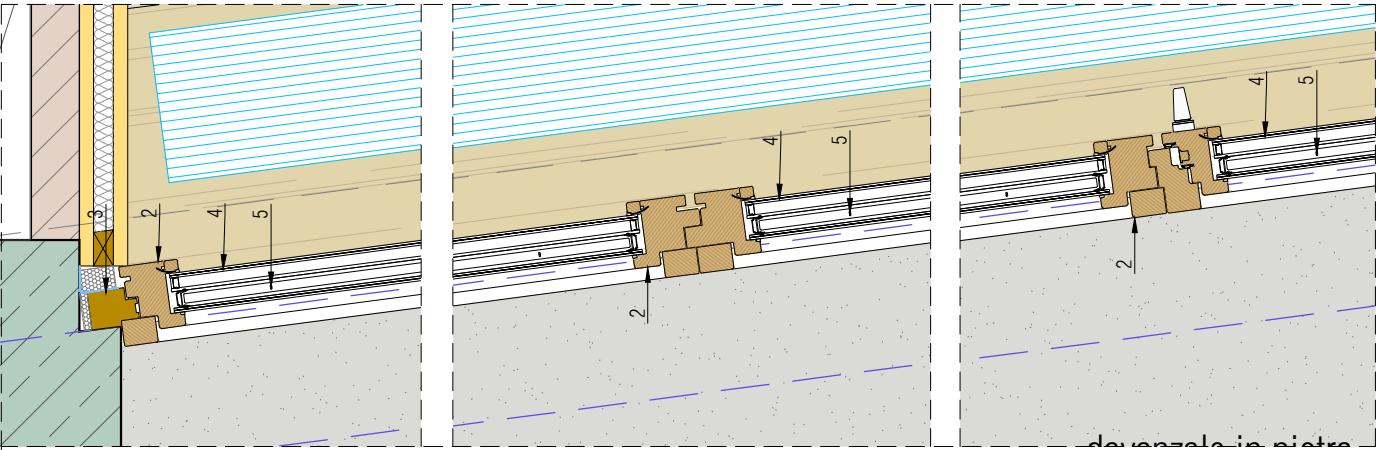
sezione verticale
VERTIKALSCHNITT

- 1 superficie in cemento faccia a vista in di legno 10cm
SICHTBETON FLÄCHE MIT HOLZ LEISTE 10cm
- 2 telaio in legno - H1
STOCK HOLZ - H1
- 3 controtelaio in legno
BLIND STOCK HOLZ
- 4 triplo vetro isolante
DREIFACH - ISOLIERGLAS
- 5 veneziane integrate nel vetrocamera
VERBUNDJALOUSSETTE MIT ELEKTROKONTAKT
- 6 maniglia alluminio- Alu
ALUMINIUM - Alu

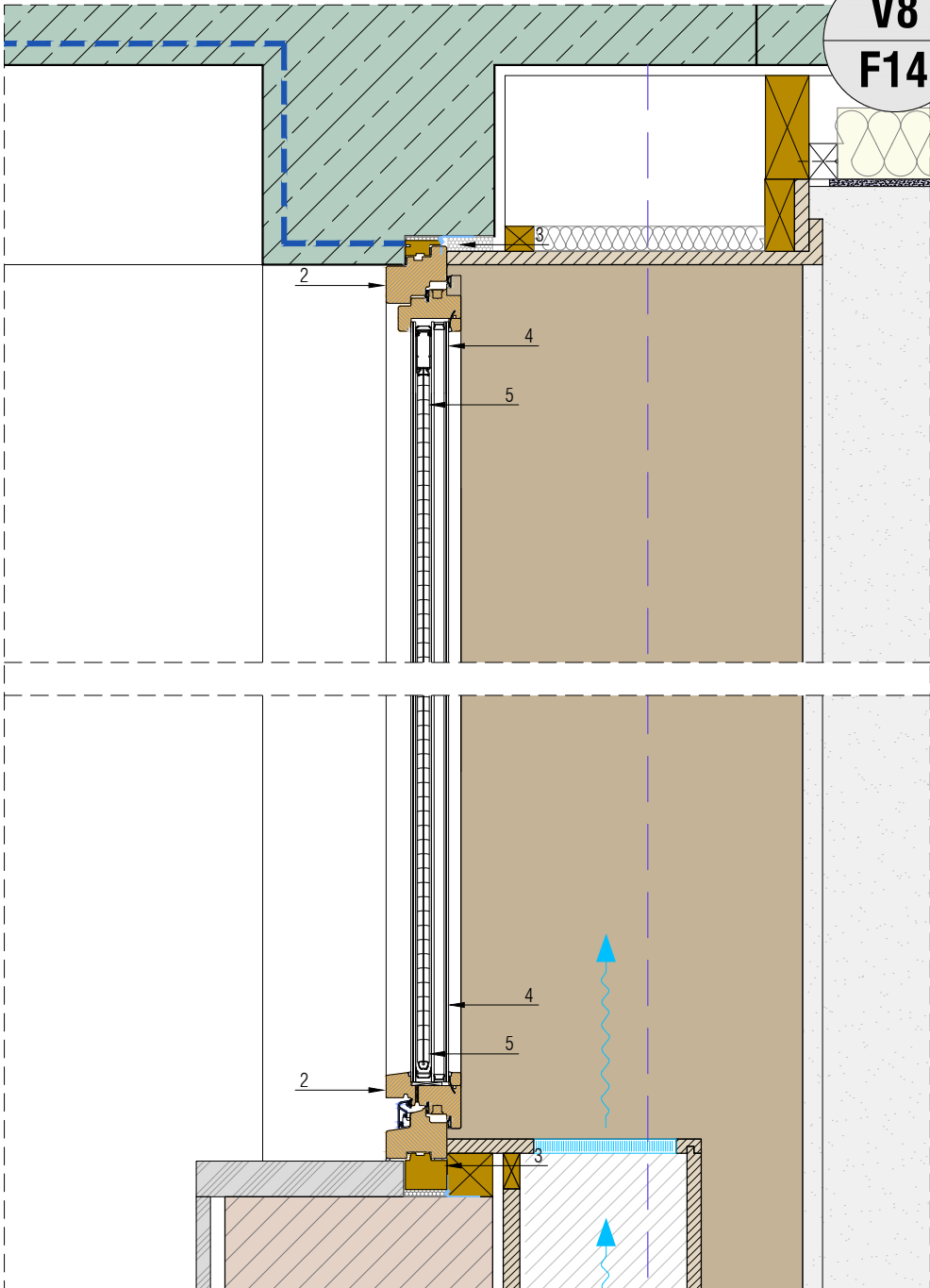
legenda
LEGENDE



prospetto interno
ANSICHT INNEN



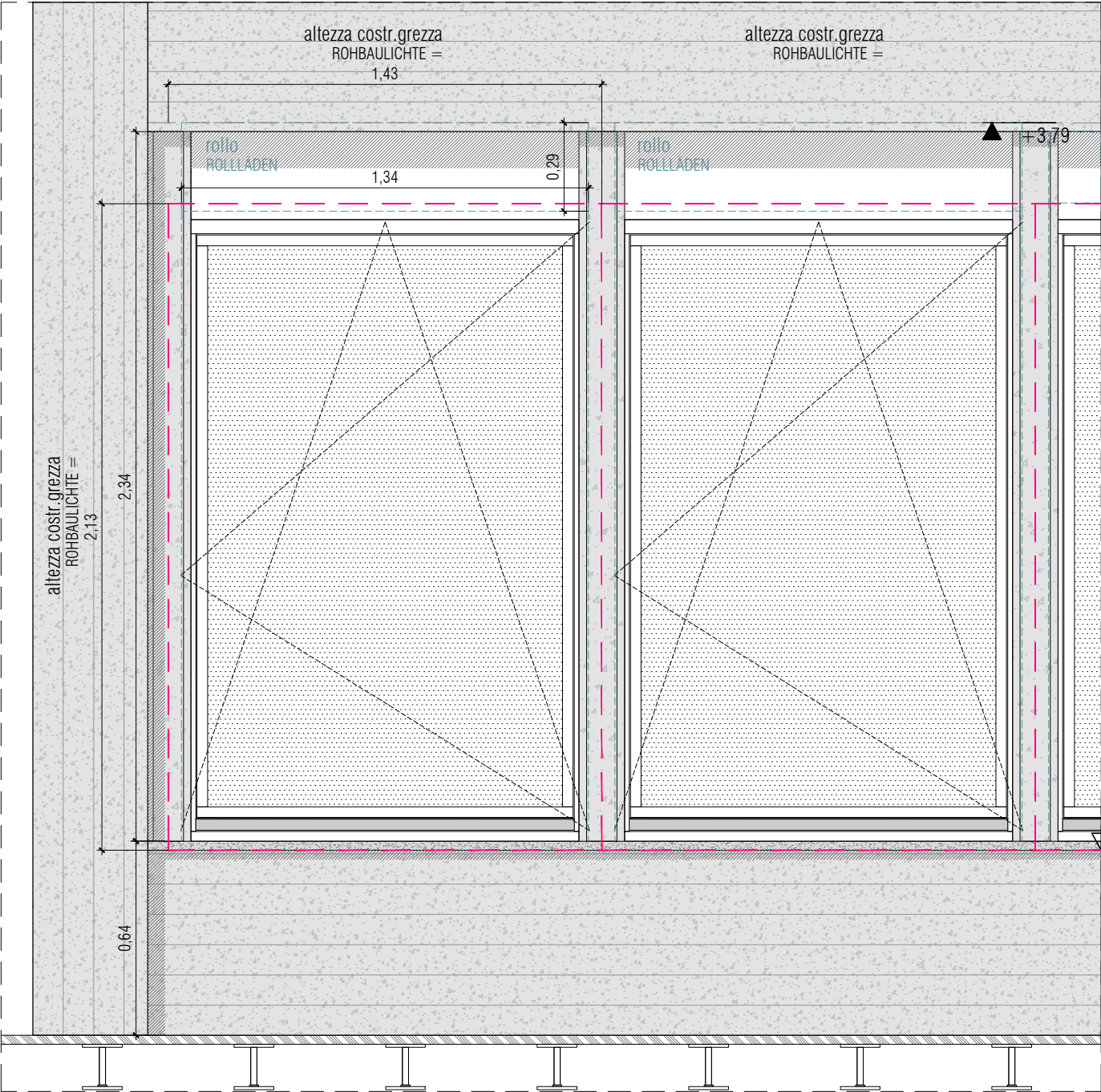
dettaglio sezione orizzontale
DETAIL HORIZONTALSCHNITT



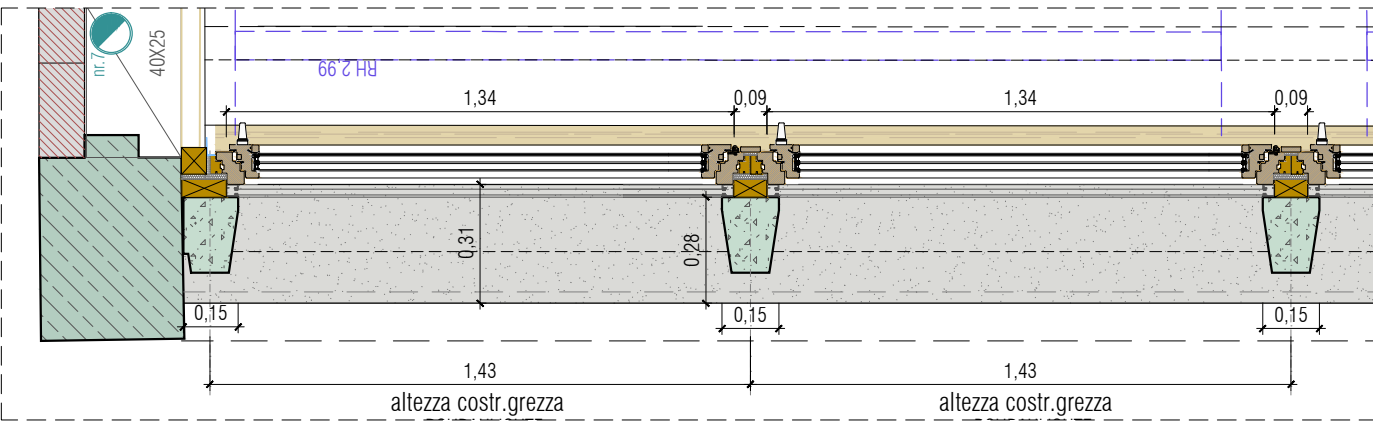
dettaglio sezione verticale
DETAIL VERTIKALSCHNITT

- 1 superficie in cemento faccia a vista in di legno 10cm
SICHTBETON FLÄCHE MIT HOLZ LEISTE 10cm
- 2 telaio in legno - H1
STOCK HOLZ - H1
- 3 controtelaio in legno
BLIND STOCK HOLZ
- 4 triplo vetro isolante
DREIFACH - ISOLIERGLAS
- 5 veneziane integrate nel vetrocamera
VERBUNDJALOUSSETTE MIT ELEKTROKONTAKT
- 6 maniglia alluminio- Alu
ALUMINIUM - Alu

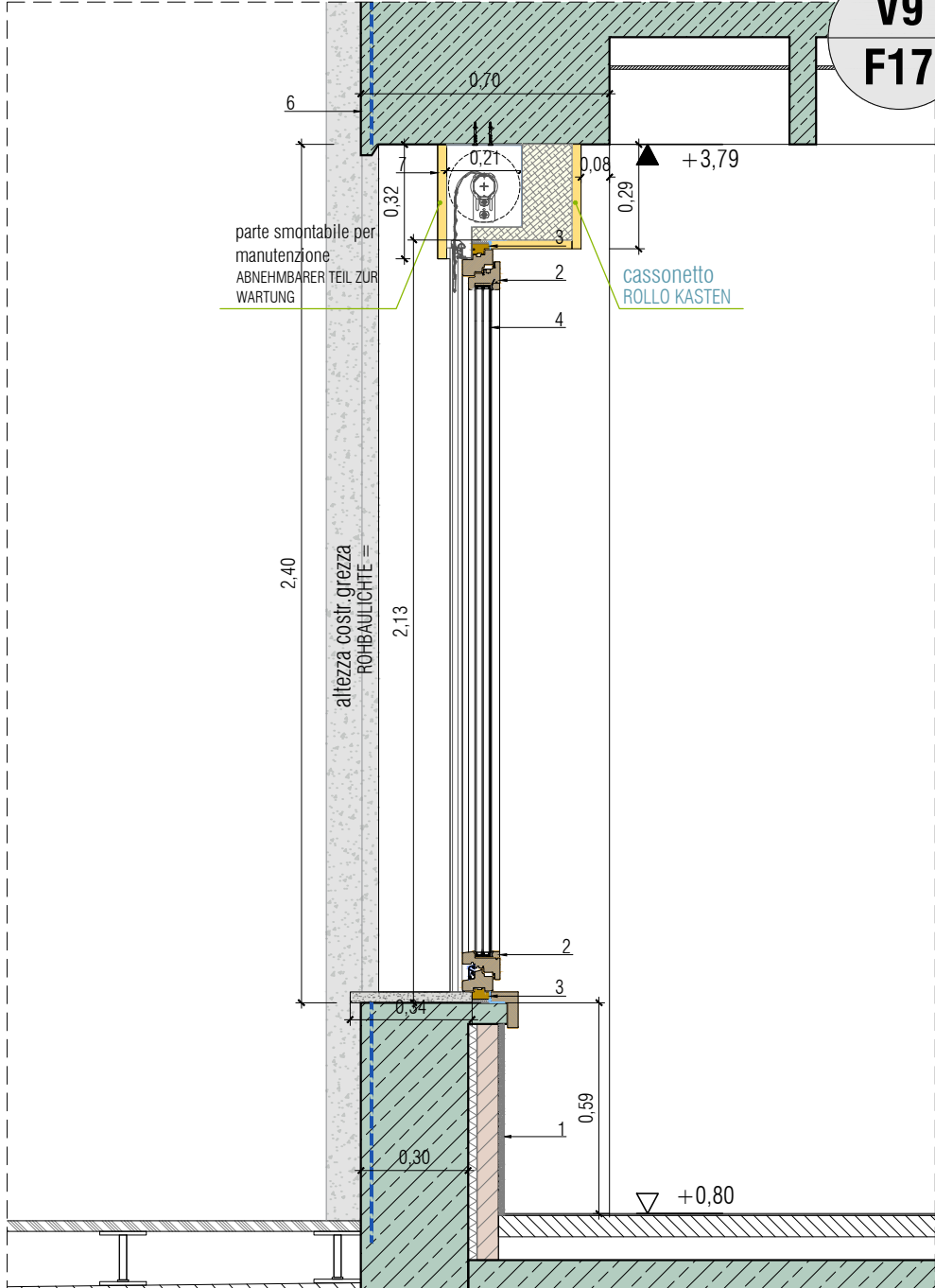
legenda
LEGENDE



prospetto esterno
ANSICHT AUßEN



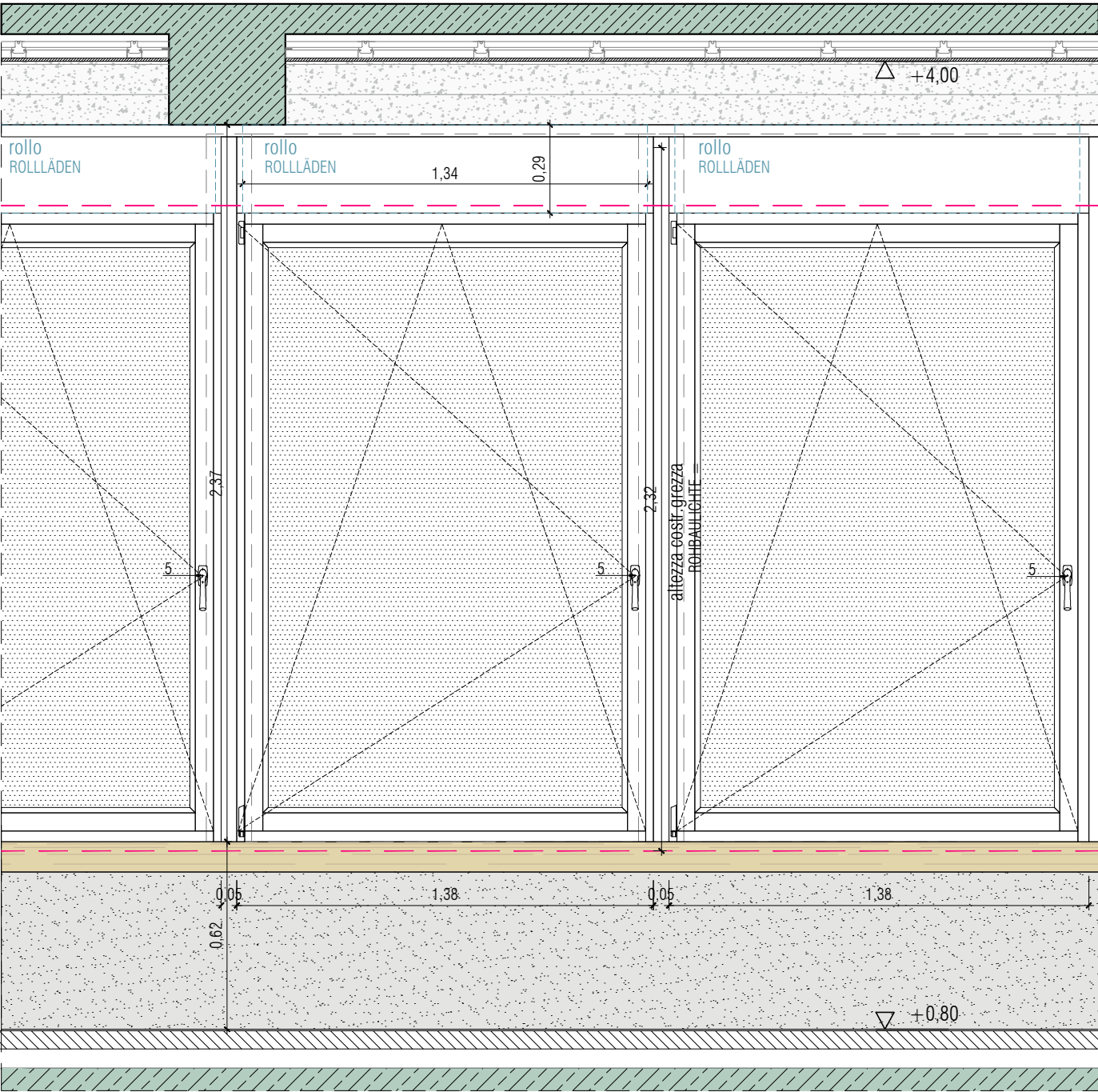
sezione orizzontale
HORIZONTALSCHNITT



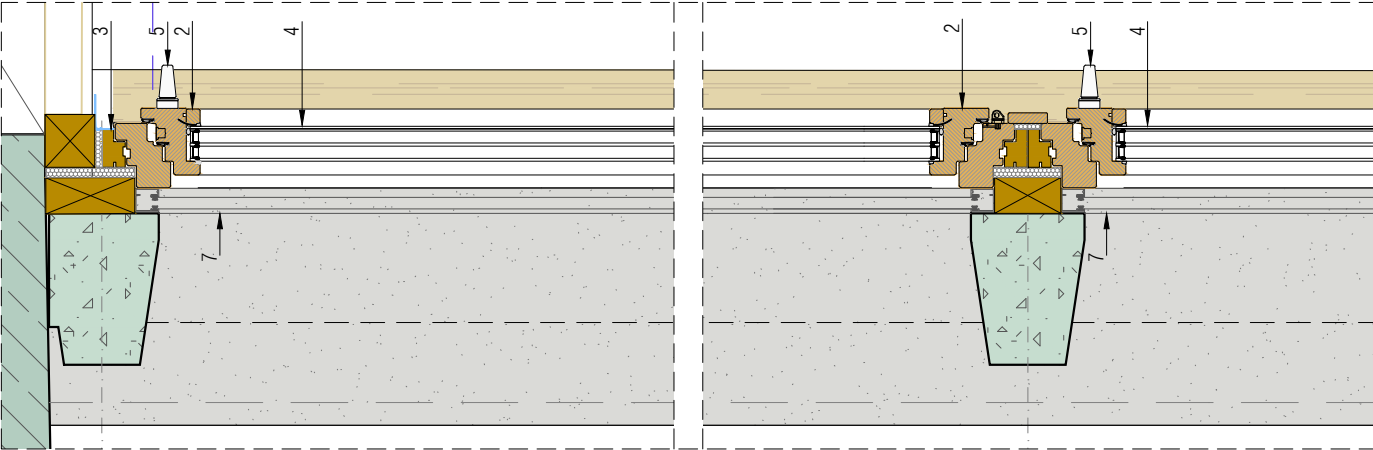
sezione verticale
VERTIKALSCHNITT

- | | |
|---|--|
| 1 | intonaco interno
INNENPUTZ |
| 2 | telaio in legno - H1
STOCK HOLZ - H1 |
| 3 | controtelaio in legno
BLIND STOCK HOLZ |
| 4 | triplo vetro isolante
DREIFACH - ISOLIERGLAS |
| 5 | maniglia alluminio- Alu
ALUMINIUML. - Alu |
| 6 | superficie in cemento faccia a vista in di legno 10cm
SICHTBETON FLAACHE MIT HOLZ LEISTE 10cm |
| 7 | rollo
rollladen |

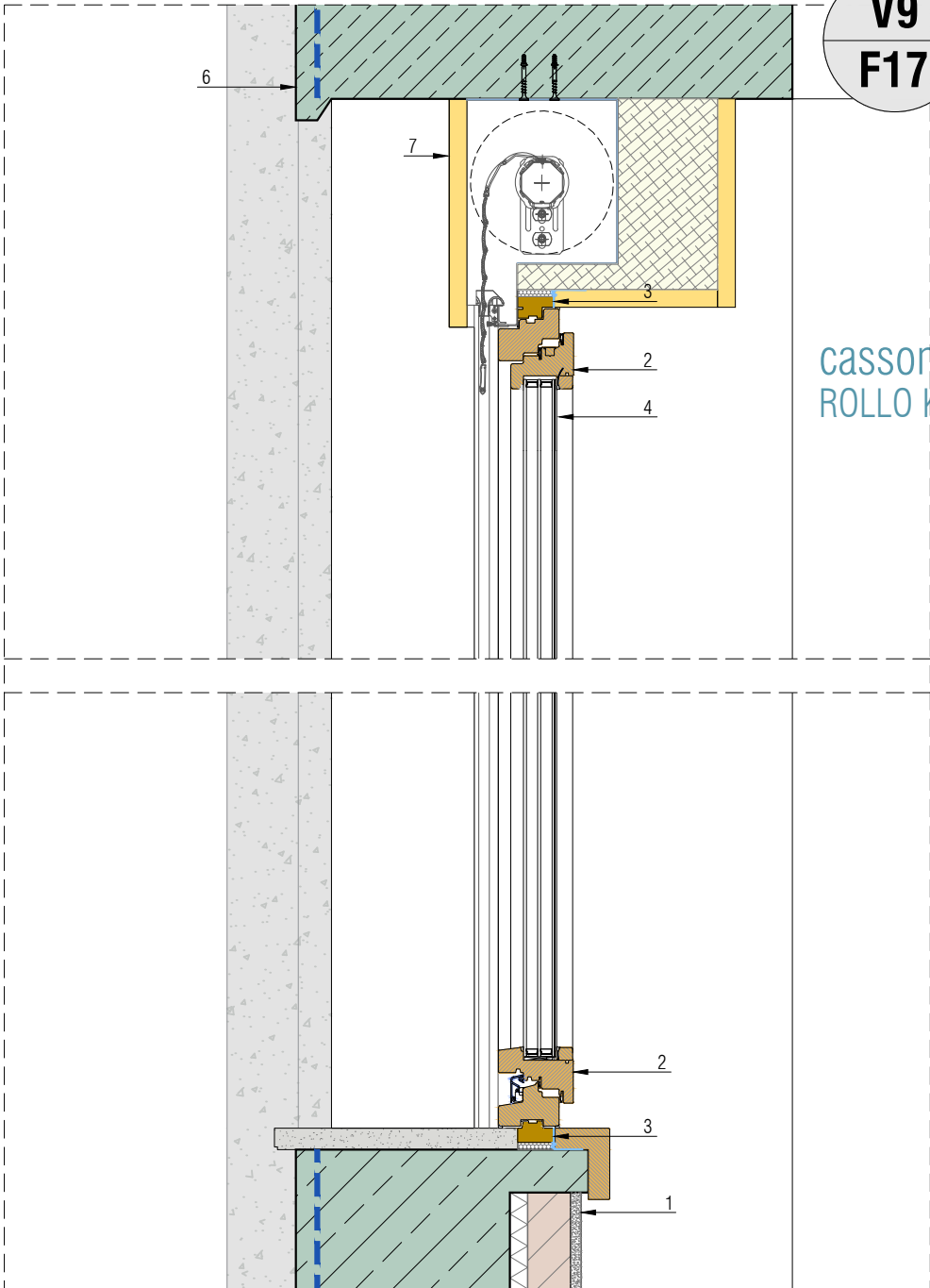
legenda
LEGENDE



prospetto interno
ANSICHT INNEN



dettaglio sezione orizzontale
DETAIL HORIZONTALSCHNITT



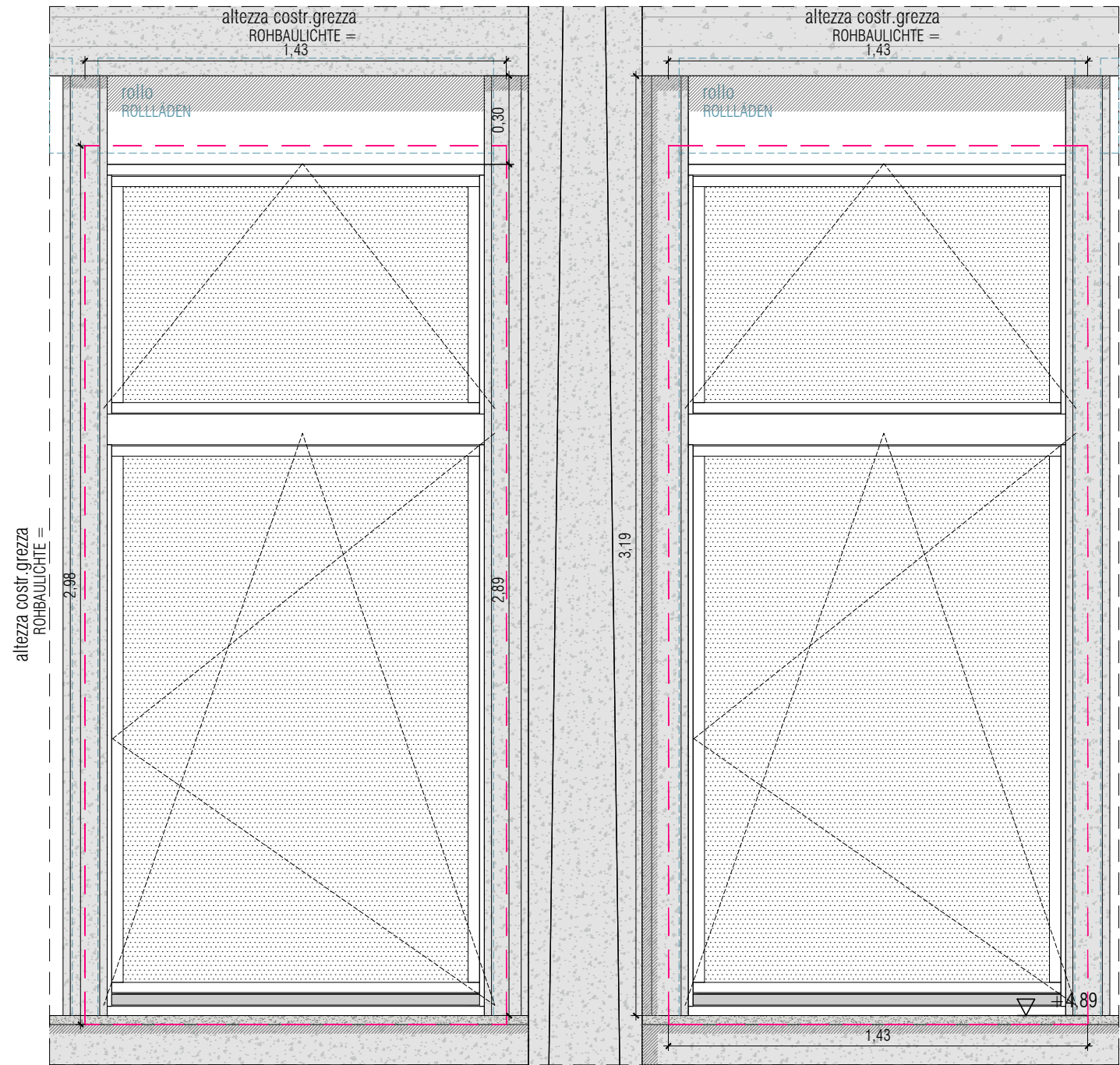
dettaglio sezione verticale
DETAIL VERTIKALSCHNITT

- 1 intonaco interno
INNENPUTZ
- 2 telaio in legno - H1
STOCK HOLZ - H1
- 3 controtelaio in legno
BLIND STOCK HOLZ
- 4 triplo vetro isolante
DREIFACH - ISOLIERGLAS
- 5 maniglia alluminio- Alu
ALUMINIUM - Alu
- 6 superficie in cemento faccia a vista in di legno 10cm
SICHTBETON FLAACHE MIT HOLZ LEISTE 10cm
- 7 rollo
rollläden

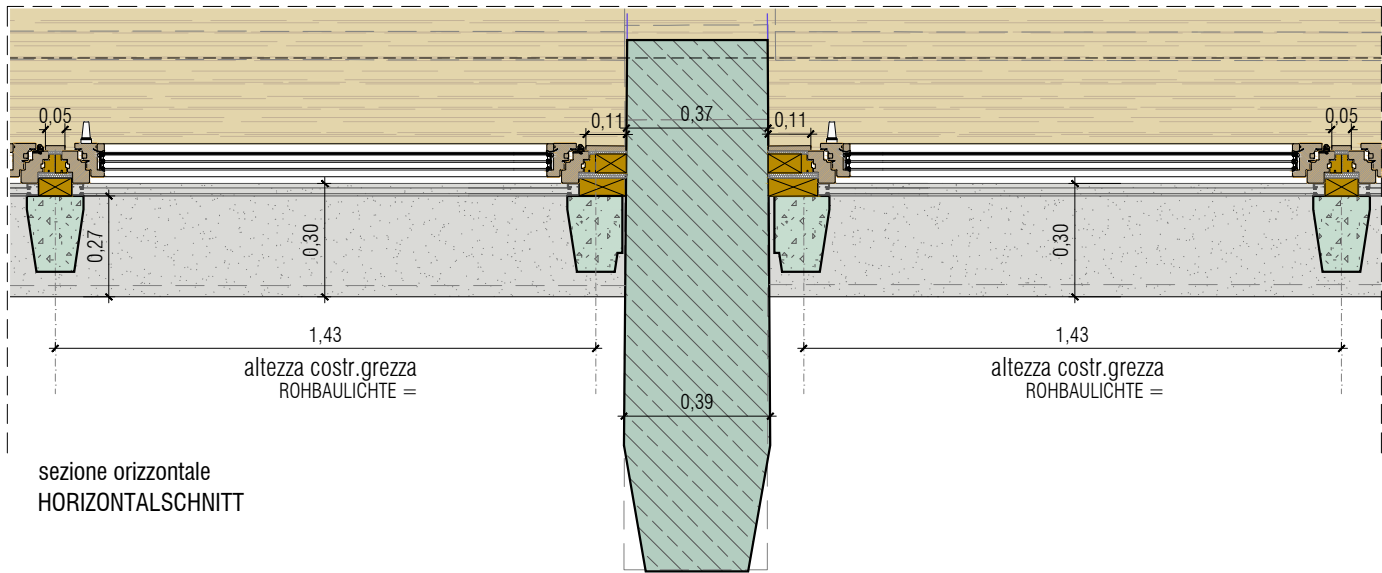
legenda
LEGENDE

V9
F17

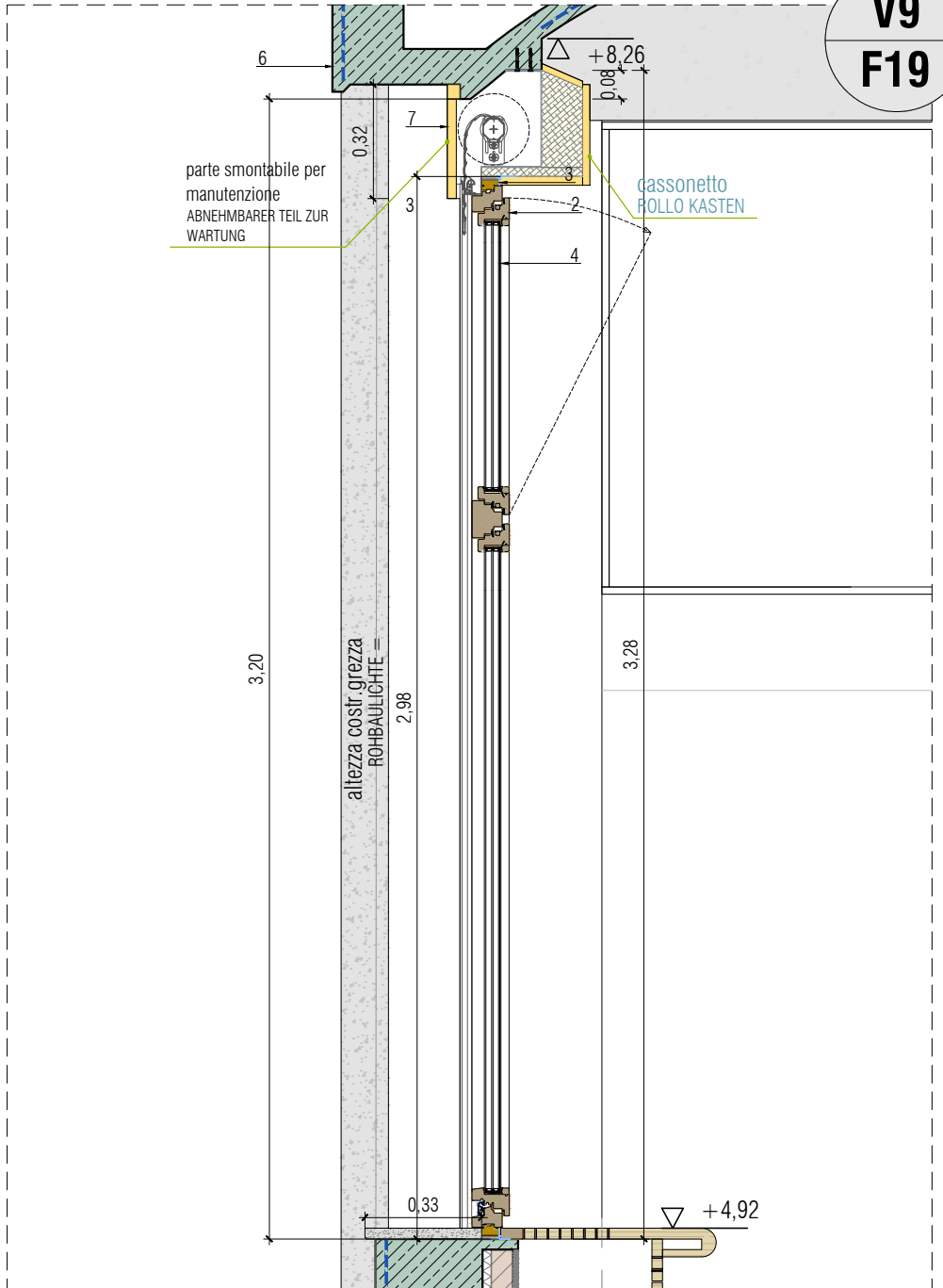
casson
ROLLO



prospetto esterno
ANSICHT AUßEN



sezione orizzontale
HORIZONTALSCHNITT

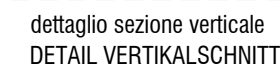
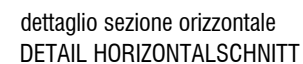


sezione verticale
VERTIKALSCHNITT

- 1 intonaco interno
INNENPUTZ
- 2 telaio in legno - H1
STOCK HOLZ - H1
- 3 controtelaio in legno
BLIND STOCK HOLZ
- 4 triplo vetro isolante
DREIFACH - ISOLIERGLAS
- 5 maniglia alluminio- Alu
ALUMINIUM - Alu
- 6 superficie in cemento faccia a vista in di legno 10cm
SICHTBETON FLAACHE MIT HOLZ LEISTE 10cm
- 7 rullo
rolläden

legenda
LEGENDE

V9
F19



- | | |
|---|--|
| 1 | intonaco interno
INNENPUTZ |
| 2 | telaio in legno - H1
STOCK HOLZ - H1 |
| 3 | controtelaio in legno
BLIND STOCK HOLZ |
| 4 | triplo vetro isolante
DREIFACH - ISOLIERGLAS |
| 5 | maniglia alluminio- Alu
ALUMINIUML - Alu |
| 6 | superficie in cemento faccia a vista in di legno 10cm
SICHTBETON FLAACHE MIT HOLZ LEISTE 10cm |
| 7 | rotolo
rollläden |

legenda
LEGENDE